

HeeHee



NL - Nederlands

FR - Français

DE - Deutsch

EN - English

ES - Español

DA - Dansk
NO - Norsk

SE - Svensk

GEBRUIKERSHANDLEIDING

HeeHee



“Breng je favoriete knuffel tot leven!”

NL

Alecto
Powered by **Lenco**





Lees de handleiding

Scan altijd de QR-code in de verpakking van het product HeeHee om naar de nieuwste versie van de gebruikershandleiding van dit product te gaan. Lees deze gebruikershandleiding zorgvuldig door en volg alle instructies, waaronder de informatie 'Help'. Als u er nog steeds niet uitkomt, neem dan contact op met onze klantenservice. Bewaar deze gebruikershandleiding altijd, want deze bevat belangrijke informatie!



Veiligheidsvoorschriften

- Probeer geen elektrische of mechanische functies van dit product te repareren of aan te passen, hierdoor vervalt de garantie.
- De batterij vervangen is niet mogelijk. Probeer deze batterijen niet zelf te vervangen. Neem in plaats daarvan contact op met onze klantenservice voor informatie over reparatie of vervanging of schakel een vakman in om de batterij te onderhouden of te vervangen.
- Hoewel het product IPX4 waterbestendig is, moet u proberen het product uit de buurt van vloeistoffen te houden.
- Het product in contact brengen met vuur, een hete oven of beschadigen kan de meegeleverde batterij beschadigen en kan leiden tot een ontploffing.
- Als het product met de meegeleverde batterij in een omgeving met extreem hoge temperaturen wordt achtergelaten, dan kan dit leiden tot een ontploffing of lekkage van ontvlambare vloeistof of gas.
- Als het product met de meegeleverde batterij aan een extreem lage luchtdruk wordt blootgesteld, dan kan dit leiden tot een explosie of lekkage van ontvlambare vloeistof of gas.
- De batterijlader die voor het speelgoed wordt gebruikt, dient regelmatig te worden gecontroleerd op mogelijke gevaren, zoals schade aan de kabel of het snoer, de stekker, de behuizing van andere onderdelen, en dat in het geval van dergelijke schade het speelgoed niet mag worden gebruikt totdat die schade is verholpen.
- Dit speelgoed bevat een batterij die niet vervangbaar is, gebruik alleen de meegeleverde USB-kabel.
- Het speelgoed mag alleen worden aangesloten op apparatuur met een van de volgende symbolen  of 

Algemene informatie

- Om veiligheidsredenen is er een geluidsbeperring ingesteld op HeeHee. Met de gekoppelde smartphone kun je het geluid harder zetten dan 70dB. Je krijgt dan wel een waarschuwing in beeld.
- Telefoongesprekken komen niet binnen via HeeHee.
- Uitleg van de kleuren van de lampjes
 - Blauw snel knipperend = zoeken naar Bluetooth-verbinding
 - Blauw langzaam knipperend = verbonden met Bluetooth
 - Rood knipperend = batterij bijna leeg
 - Uit = geen verbinding of batterij helemaal leeg
- De HeeHee-knop 5 seconden ingedrukt houden = aan/uit (eenmaal verbonden, blijft de HeeHee in het telefoongeheugen tenzij de verbinding wordt verbroken).
- 3 keer snel achter elkaar op knop HeeHee drukken = Bluetooth verbinding tussen HeeHee en smartphone direct verbreken.
- Compatibele Android-versies: 5.0 of hoger
- Compatibele iOS-versies: 10 of hoger

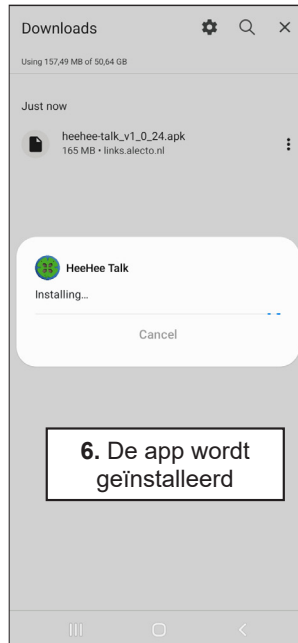
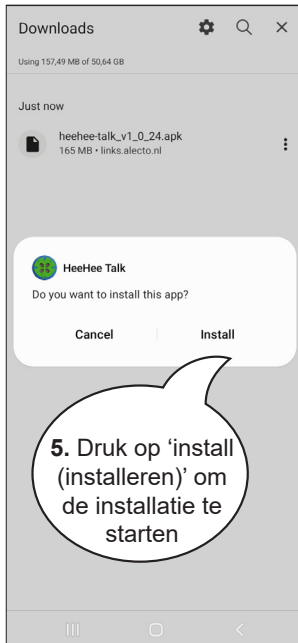
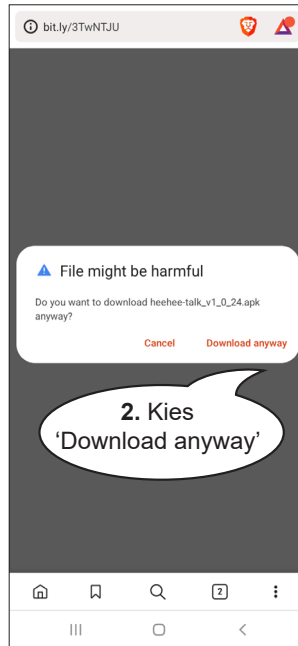
INHOUDSOPGAVE

Lees de handleiding	2
Veiligheidsvoorschriften.....	2
Algemene informatie.....	2
De QR-code installeren	4
Hoe te installeren?/Hoe te gebruiken?	5
1. Download de HeeHee APP	5
2. Toestemmingen verlenen aan de APP.....	5
3. Hoe HeeHee met de smartphone verbinden?.....	5
4. Gaat terug naar de HeeHee APP	6
5. Overzicht van het HeeHee-apparaat.....	6
6. Hoe HeeHee aan de knuffel bevestigen?	6
7. HeeHee opladen en AAN/UIT zetten	7
8. Hoe gebruik ik de HeeHee app?	7
Help	9
Afvoeren van het oude apparaat	10
CE-markering	10
Conformiteitsverklaring.....	10

De QR-code installeren



1. Scan deze QR-code met de Androidcamera-app



Hoe te installeren?/Hoe te gebruiken?

1. Download de HeeHee APP

Een speciale smartphone-APP is nodig om HeeHee te gebruiken. Download de APP 'HeeHee Talk' vanuit de onderstaande banner of zoek in de Google Play Store/App Store naar de applicatie 'HeeHee Talk'.



Gebruik de QR-code om de app te downloaden en volg de instructies op pagina 3.

2. Toestemmingen verlenen aan de APP

Bij het openen van de app voor de eerste keer, wordt gevraagd om toestemming te geven voor uw locatie, microfoon, bestanden en media.

Sta dit toe om de App op een juiste manier te kunnen gebruiken.

3. Hoe HeeHee met de smartphone verbinden?

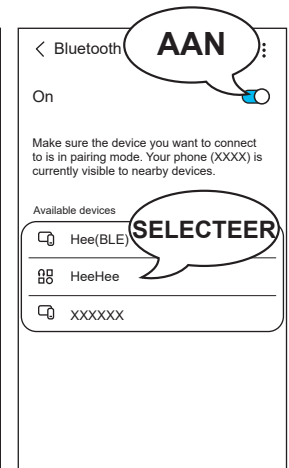
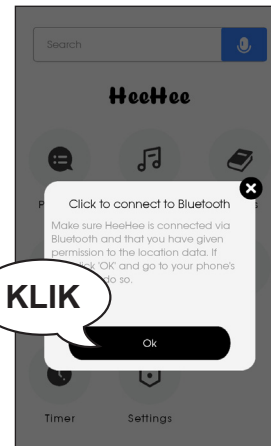
Open eerst de HeeHee APP en klik op 'OK' in de pop-up. Zet de HeeHee aan door de aan-/uitknop (zie paragraaf '5. Overzicht') 5 seconden ingedrukt te houden.

Android- en iOS:

Zet in de Bluetooth-instellingen de Bluetooth 'AAN' en selecteer 'HeeHee'

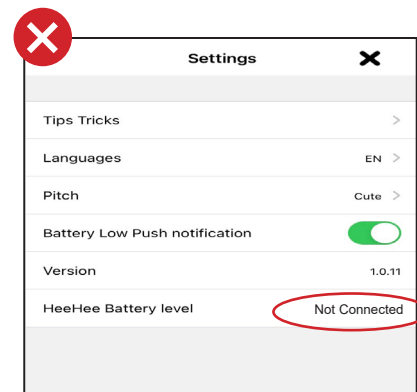
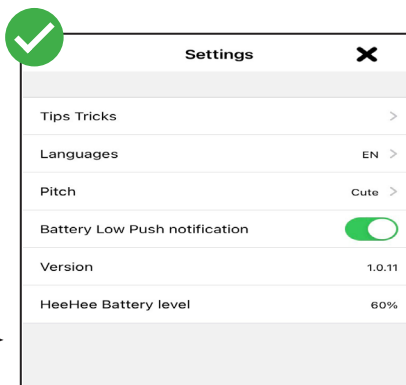
Opmerking: Selecteer niet 'Hee(BLE)'

Als HeeHee geen verbinding wil maken met Bluetooth, alleen Hee(BLE) is zichtbaar, controleer dan of GPS-locatie 'aan' staat.

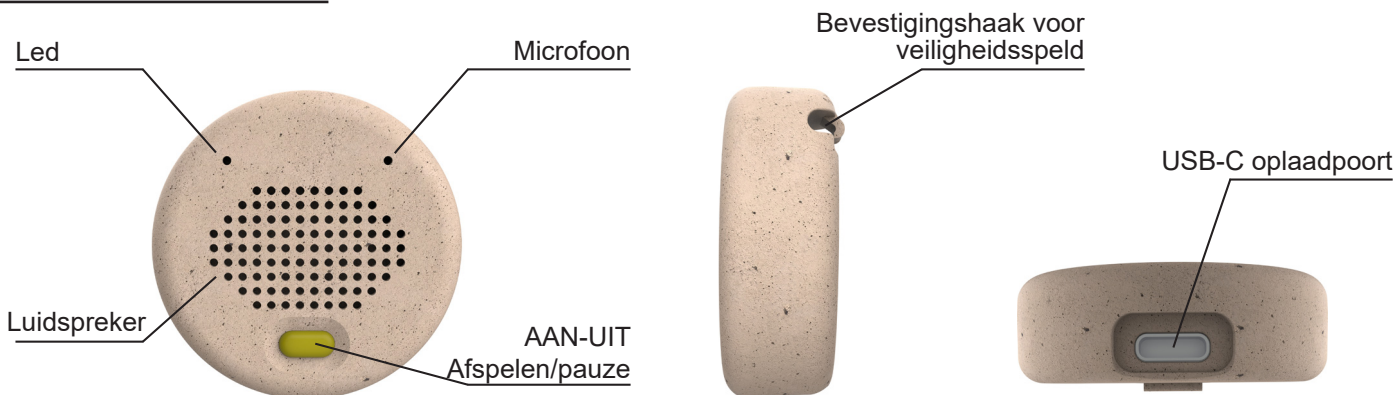


4. Gaat terug naar de HeeHee APP

Wacht altijd tot de pop-up “Successful (Succesvol)” in de APP verschijnt. Selecteer uw voorkeurstaal in de instellingen; EN Engels, NL Nederlands, FR Frans, DE Duits. U kunt ook in de instellingen van de APP controleren of de HeeHee correct is verbonden. →



5. Overzicht van HeeHee



6. Hoe HeeHee aan de knuffel bevestigen?

Benodigde accessoires:

- De favoriete knuffel
- Klittenband: 1 haak en 3 lussen.
- Naald en draad



De harde kant van het klittenband wordt de haak genoemd. Plak de harde kant met de gelijkde kant op de achterkant van HeeHee. De zachte kant van het klittenband wordt de lus genoemd.

Bevestig de zachte kant zonder lijm aan de knuffel door deze met naald en draad vast te naaien.

Als u een knuffel met harde kunststof delen heeft, dan kunt u het klittenband ook vastmaken door deze vast te plakken met het gelijkde zachte deel.

Tip: Het is mogelijk om HeeHee aan meer dan 1 knuffel te bevestigen door de 3 meegeleverde zachte klittenband onderdelen.

7. HeeHee opladen en AAN/UIT zetten

Oplaadtijd: ong. 3 uur.

Is het rode lampje uit en is HeeHee nog aangesloten op de voeding?
Dan is de batterij volledig opgeladen.

Gebruikstijd:

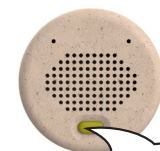
- Constant verbonden met Bluetooth (bijvoorbeeld wanneer huiddetectie is geactiveerd): 6 tot 7 uur.

Opmerking:

- Om de batterij van HeeHee te sparen, wordt de Bluetooth-verbinding na 30 minuten verbroken. Met uitzondering van wanneer de huiddetectie- of liedjesfunctie is geactiveerd.
- Als de batterij bijna leeg is en in 'Settings (Instellingen)' de Pushmelding Batterij bijna leeg is geactiveerd, dan ontvangt u elke minuut een pop-up melding in de app.
- Vanwege veiligheidsredenen is het niet mogelijk HeeHee normaal te gebruiken als het op stroom is aangesloten.



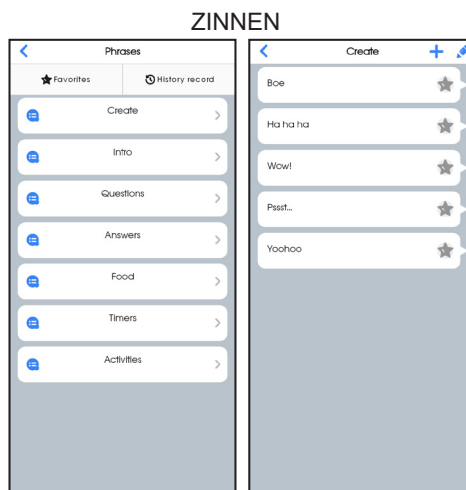
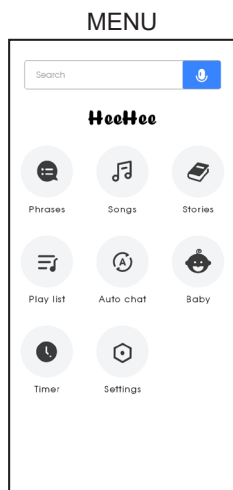
Gebruik
de originele
USB-C-kabel
om op te laden



**HOUD
INGEDRUKT**

5 seconden
lang indrukken
om AAN/UIT te
zetten

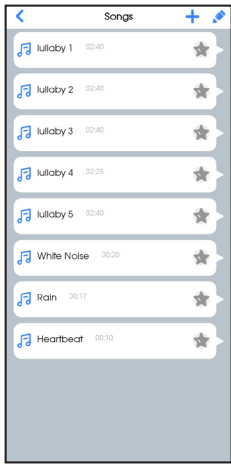
8. Hoe gebruik ik de HeeHee app?



Extra:

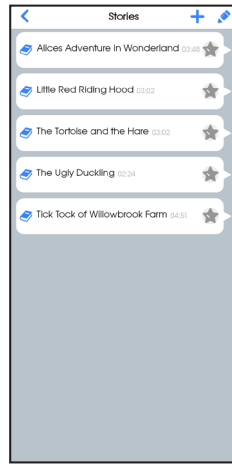
Wist je dat je de HeeHee ook kunt gebruiken om via een knuffel met je geliefden te praten? Je zou bijvoorbeeld een huwelijksaanzoek kunnen doen, het goed kunnen maken na een ruzie of gebruik HeeHee voor een verrassingsevenement.

LIEDJES



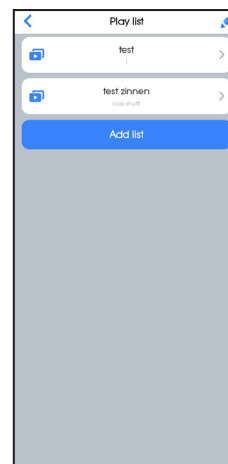
Liedjes worden aangestuurd via de APP, niet intern via HeeHee. De telefoon moet daarom binnen Bluetooth-bereik zijn.

VERHALEN



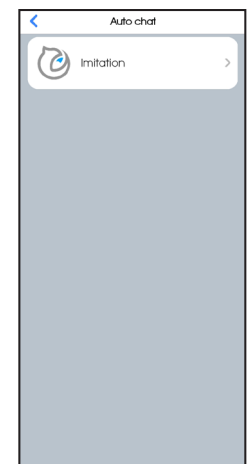
De verhalen worden aangestuurd via de APP, niet intern via HeeHee. De telefoon moet daarom binnen Bluetooth-bereik zijn.

AFSPEELLIJST



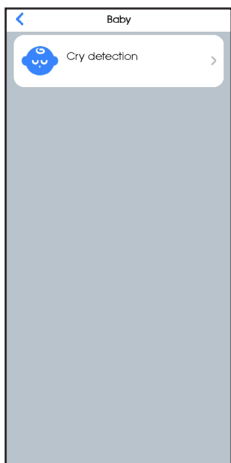
Het is niet mogelijk om de bestandsnaam van een afspeellijst te wijzigen. Als u de naam van de afspeellijst wilt wijzigen, dan moet u een nieuwe afspeellijst maken.

IMITATIE



De imitatiefunctie op HeeHee werkt alleen binnen Bluetooth-bereik.

HUILDETECTIE

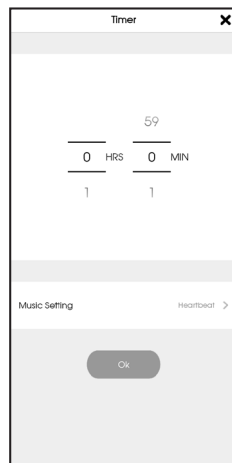


Je kunt het VOX-niveau (de gevoeligheid) aanpassen in 6 niveaus. VOX 1 - Laag (weinig geluid nodig voordat het slaapliedje gaat spelen) tot VOX 6 - Hoog (veel geluid nodig voordat het slaapliedje gaat spelen). De smartphone hoeft hiervoor niet binnen Bluetooth-bereik te zijn*.



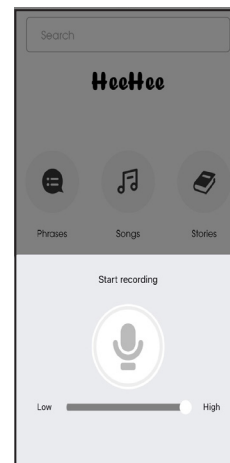
De smartphone moet binnen Bluetooth-bereik zijn om een pushmelding bij huiddetectie te ontvangen.

TIMER



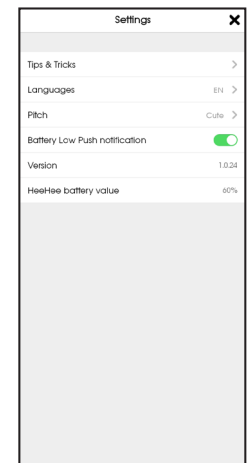
In de Timer-functie kun je een slaapliedje voor een bepaalde tijd af laten spelen. Daarna stopt het liedje automatisch. De smartphone hoeft hiervoor niet binnen Bluetooth-bereik te zijn.

MICROFOON



Buiten het Bluetooth-bereik werkt de microfoonfunctie niet goed. De microfoon kan gaan haperen.

INSTELLINGEN



In de 'Instellingen' kun je
- De taal aanpassen
- De uitspraak veranderen van schattig naar normaal
- Een batterij bijna leeg notificatie instellen
- Je ziet het niveau van de batterij van HeeHee

* Vanwege een beperkt geheugen op de HeeHee is het niet mogelijk om zelf opgenomen liedjes of teksten buiten het Bluetooth-bereik af te spelen.

Help

Kan geen verbinding maken met HeeHee?

- Staat HeeHee aan?
Houd de aan-/uitknop aan de voorkant van de HeeHee vijf seconden ingedrukt om de voeding aan te zetten. Als de batterij van HeeHee bijna leeg is, dan ziet u een rood lampje, laad het op met de meegeleverde oplaadkabel. De batterij is helemaal leeg als het lampje niet gaat branden. U moet de HeeHee eerst opladen voordat u het kunt gebruiken.
- Bent u dicht genoeg bij HeeHee?
Zorg dat u binnen 10 meter (zonder obstakels) van HeeHee bent om verbinding te maken met Bluetooth.
- Is HeeHee verbonden met een andere smartphone?
HeeHee kan maar met **één** smartphone tegelijk worden verbonden. Aangezien de HeeHee via Bluetooth verbinding maakt met de telefoon, is het niet mogelijk om verschillende signalen door te geven aan de HeeHee. Koppel HeeHee los van de gekoppelde smartphone en probeer het opnieuw.
- Is uw smartphone verbonden met andere Bluetooth-apparaten?
Zorg ervoor dat uw smartphone niet via Bluetooth is verbonden met een ander apparaat. Zelfs als u HeeHee met uw smartphone kon koppelen terwijl u verbonden was met een ander Bluetooth-apparaat, werkt HeeHee mogelijk niet goed. Koppel alle Bluetooth-apparaten los voordat u met HeeHee koppelt.
- Bent u in de buurt van een magnetron of andere apparatuur die elektromagnetische golven uitzendt?
Gebruik HeeHee uit de buurt van apparatuur die elektromagnetische golven uitzendt.

“HeeHee” verschijnt niet in de lijst met Bluetooth-apparaten van mijn smartphone.

- Open “Settings (Instellingen)” op uw smartphone. Schakel Bluetooth uit en probeer het vervolgens opnieuw in te schakelen.
- Zet HeeHee uit en zet het opnieuw aan.

Kan de APP niet bedienen, ook al zijn de smartphone en het HeeHee-apparaat correct gekoppeld.

- Is uw smartphone gekoppeld aan een ander Bluetooth-apparaat dan HeeHee?
Zelfs als u HeeHee met uw smartphone kon koppelen terwijl u verbonden was met een ander Bluetooth-apparaat, werkt HeeHee mogelijk niet goed. Koppel alle Bluetooth-apparaten los voordat u met HeeHee koppelt.

HeeHee kan niet worden aangezet.

- Houd de aan-/uitknop aan de achterkant van de HeeHee vijf seconden ingedrukt om de voeding in te schakelen.
- Is HeeHee volledig opgeladen?
Laad HeeHee volledig op met de meegeleverde oplaadkabel.

De app wordt steeds abnormaal afgesloten.

- Het probleem kan worden veroorzaakt door onvoldoende geheugen op uw smartphone. Sluit andere apps die actief zijn of start uw smartphone opnieuw op en kijk of er een verbetering is. Raadpleeg de handleiding van uw smartphone voor gebruiksaanwijzingen.

Ik wissel van smartphone en wil de gegevens van HeeHee overzetten naar mijn nieuwe telefoon.

- Het is niet mogelijk om gegevens van HeeHee over te zetten naar uw smartphone of computer.

Voor storingen en reparaties

- Neem contact op met Alecto-klantenservice: service@alectobaby.nl

Klantenservice

- E-mail: service@alectobaby.nl



Afvoeren van het oude apparaat

Dit symbool geeft aan dat het betreffende elektrische product of de batterij in Europa niet als algemeen huishoudelijk afval mag worden afgevoerd. Om ervoor te zorgen dat het product en de batterij op de juiste manier worden verwerkt, dient u deze af te danken in overeenstemming met de toepasselijke lokale wetgeving met betrekking tot de verwijdering van elektrische apparatuur of batterijen. U helpt hierdoor natuurlijke hulpbronnen te behouden en de normen voor milieubescherming bij de behandeling en verwijdering van elektrisch afval te verbeteren (richtlijn afgedankte elektrische en elektronische apparatuur).

CE CE-markering

Dit product voldoet aan de essentiële vereisten van de EU-richtlijn.

CONFORMITEITSVERKLARING

Hierbij verklaart Commaxx dat de radioapparatuur van type Alecto HeeHee in overeenstemming is met Richtlijn 2014/53/EU. De volledige tekst van de EU-conformiteitsverklaring is beschikbaar op het volgende internetadres: http://DOC.hesdo.com/HeeHee_DOC.pdf

GUIDE DE L'UTILISATEUR

HeeHee



« *Donnez vie à votre peluche préférée !* »

FR

Alecto
Powered by **Lenco**





Lisez le manuel

Scannez toujours le code QR à l'intérieur de l'illustration de l'emballage du produit HeeHee pour accéder à la dernière version du manuel d'utilisation de ce produit. Lisez-le attentivement et suivez toutes les instructions, y compris les informations d'aide. Si vous ne pouvez toujours pas l'obtenir, veuillez contacter notre service d'après-vente. Conservez toujours ce manuel d'instructions, car il contient des informations importantes !



Exigences de sécurité

- N'essayez pas de réparer ou de modifier les fonctions électriques ou mécaniques de ce produit, cela entraînerait l'annulation de la garantie.
- Il n'est pas possible de remplacer la batterie. N'essayez pas de changer la batterie vous-même. Contactez plutôt notre assistance client pour obtenir des informations sur la réparation ou le remplacement de la batterie, ou faites appel à un professionnel pour l'entretien ou le remplacement de la batterie.
- Bien que l'indice d'étanchéité du produit soit IPX4, essayez de le tenir à l'écart de tout liquide.
- L'élimination du produit dans le feu ou dans un four chaud, ou l'écrasement ou la découpe mécanique peuvent endommager la batterie incluse et entraîner une explosion.
- Le fait de laisser le produit avec la batterie incluse dans un environnement à la température extrêmement élevée peut entraîner une explosion ou une fuite de liquide ou de gaz inflammable.
- Soumettre le produit avec la batterie incluse à une pression d'air extrêmement faible peut entraîner une explosion ou une fuite de liquide ou de gaz inflammable.
- Le chargeur de batterie utilisé avec le jouet doit être régulièrement examiné pour détecter tout danger potentiel, tel que des dommages au câble ou au cordon, à la fiche, au boîtier ou à d'autres pièces et, dans le cas où de tels dommages surviendraient, le jouet ne doit pas être utilisé tant que ces dommages n'ont pas été correctement éliminés.
- Ce jouet contient une batterie qui n'est pas remplaçable, utilisez uniquement le câble USB fourni.
- Le jouet ne doit être connecté qu'à un équipement portant l'un des symboles suivants :  ou .

Informations générales

- Pour des raisons de sécurité, le niveau sonore est limité sur HeeHee. Avec le smartphone connecté, vous pouvez augmenter le son à plus de 70 dB. Vous recevrez alors un avertissement.
- Les appels téléphoniques ne passent pas par le HeeHee.
- Explication des couleurs des voyants
 - Clignotement bleu rapide = recherche en cours d'une connexion Bluetooth
 - Clignotement bleu lente = connecté à Bluetooth
 - Clignotement rouge = batterie faible
 - Éteint = aucune connexion ou batterie complètement déchargée
- Appuyez sur le bouton HeeHee et maintenez-le enfoncé pendant 5 secondes = activé/désactivé (une fois connecté, HeeHee reste dans la mémoire du téléphone tant qu'il n'a pas été déconnecté).
- Appuyez rapidement sur le bouton HeeHee 3 fois de suite = la connexion Bluetooth entre HeeHee et le smartphone est immédiatement déconnectée.
- Versions Android compatibles : 5.0 ou version ultérieure
- Versions iOS compatibles : 10 ou version ultérieure

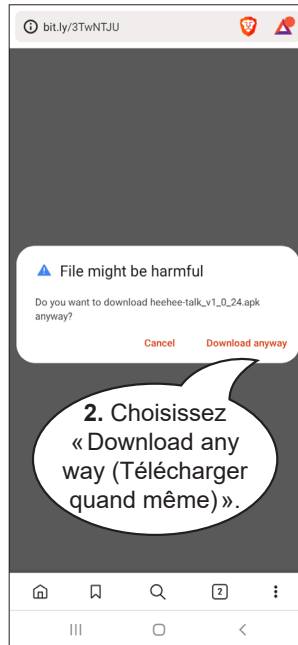
TABLE DES MATIÈRES

Lisez le manuel.....	2
Exigences de sécurité	2
Informations générales	2
Comment installer le code QR.....	4
Comment l'installer ?/Comment l'utiliser ?	5
1. Téléchargez l'application HeeHee	5
2. Accorder des autorisations à l'APP	5
3. Comment connecter HeeHee à votre smartphone ?.....	5
4. Retournez à l'application HeeHee.....	6
5. Aperçu du dispositif HeeHee.....	6
6. Comment fixer le HeeHee à votre peluche ?	6
7. Charger et allumer/éteindre le HeeHee	7
8. Comment utiliser l'application HeeHee ?	7
Aide	9
Mise au rebut de l'ancien appareil	10
Marquage CE	10
DÉCLARATION DE CONFORMITÉ	10

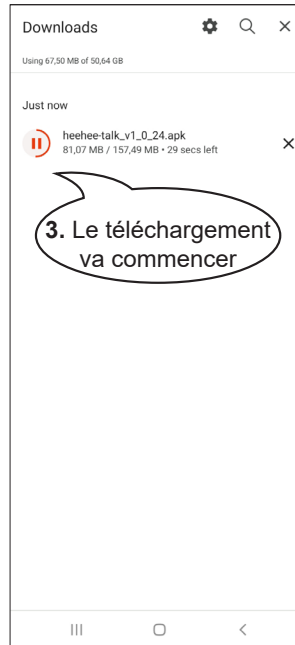
Comment installer le code QR



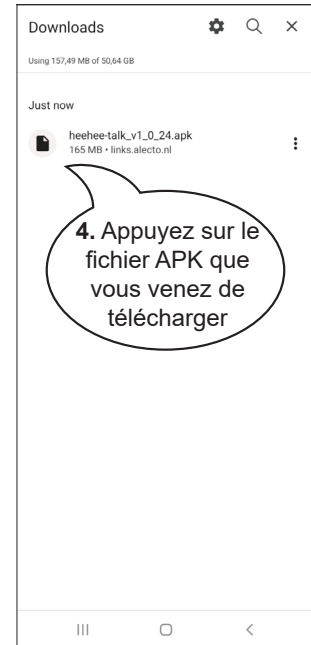
1. Scannez le code QR à l'aide de l'application Android de caméra.



2. Choisissez « Download anyway (Télécharger quand même) ».



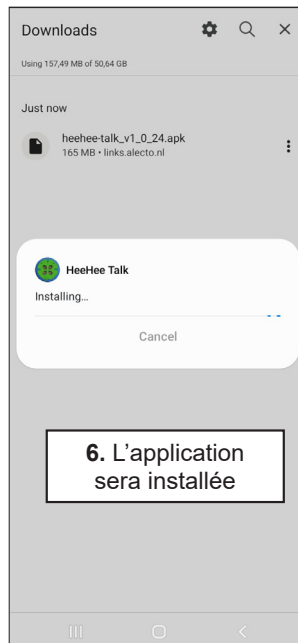
3. Le téléchargement va commencer



4. Appuyez sur le fichier APK que vous venez de télécharger



5. Appuyez sur « Install (Installer) » pour commencer l'installation



6. L'application sera installée



7. Appuyez sur l'icône de l'application pour commencer

Comment l'installer ?/Comment l'utiliser ?

1. Téléchargez l'application HeeHee

Une application spéciale pour smartphone est nécessaire pour utiliser le HeeHee.

Téléchargez l'application « HeeHee Talk » à l'aide de la bannière ci-dessous ou recherchez l'application « **HeeHee Talk** » dans Google Play Store/App Store.



HeeHee Talk



Utilisez le code QR pour télécharger l'application et suivez les instructions de la page 3.

2. Accorder des autorisations à l'APP

Lors de la première ouverture de l'application, il vous sera demandé d'autoriser votre emplacement, votre microphone, vos fichiers et vos médias.

Autorisez-le à utiliser l'application correctement.

3. Comment connecter HeeHee à votre smartphone ?

Ouvrez d'abord l'application HeeHee et cliquez sur « OK » dans la fenêtre contextuelle.

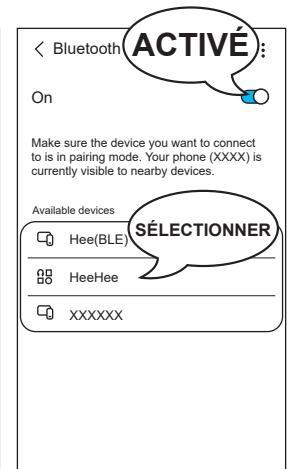
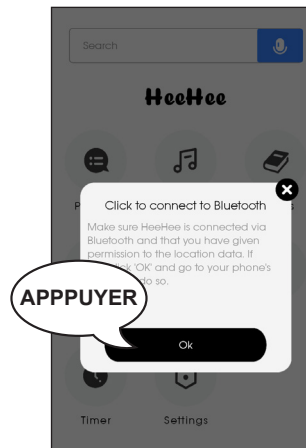
Activez le bouton HeeHee en appuyant sur le bouton d'alimentation (voir paragraphe « 5. Vue d'ensemble ») pendant 5 secondes.

Utilisateurs d'Android / d'iPhone:

Dans les paramètres Bluetooth, activez le Bluetooth et sélectionnez « HeeHee ».

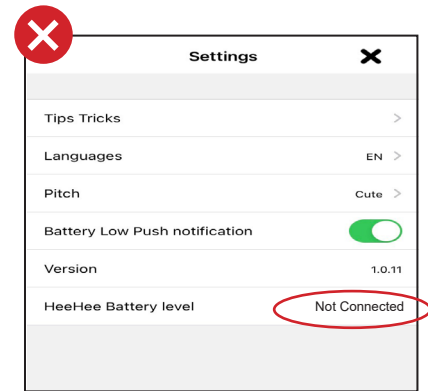
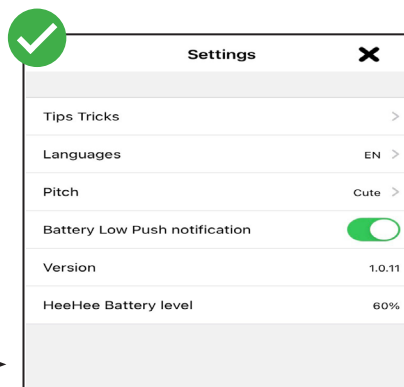
Remarque : Ne sélectionnez pas « Hee (BLE) ».

Si HeeHee ne veut pas se connecter par Bluetooth, et que seul Hee (BLE) est visible, vérifiez si la localisation GPS est activée.

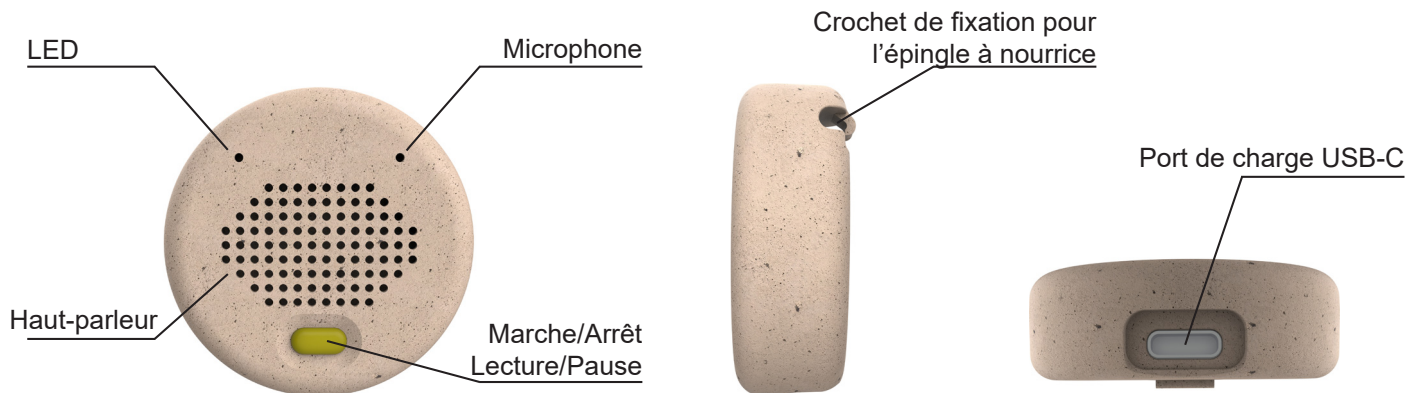


4. Retournez à l'application HeeHee

Attendez toujours que la fenêtre « Successful (Succès) » apparaisse dans l'application. Sélectionnez votre langue préférée dans les paramètres : EN anglais, NL néerlandais, FR français, DE allemand. Vous pouvez également vérifier dans les paramètres de l'application si le HeeHee est correctement connecté.



5. Aperçu du dispositif HeeHee



6. Comment fixer le HeeHee à votre peluche ?

Accessoires nécessaires :

- Votre peluche préférée
- Bande velcro : 1 crochet et 3 boucles.
- Aiguille et fil



Le côté dur du Velcro s'appelle le crochet.

Collez le côté dur à la face adhésive à l'arrière du bouton HeeHee.

Le côté souple du Velcro est appelé la boucle.

Fixez le côté souple non adhésif sur la peluche en le cousant avec du fil et une aiguille. Si vous avez une peluche comportant des parties en plastique dur, vous pouvez également fixer le Velcro en le collant avec la partie souple adhésive.

Conseil : Il est possible de fixer le bouton HeeHee à plus d'une peluche grâce aux 3 côtés souples fournis.



7. Charger et allumer/éteindre le HeeHee

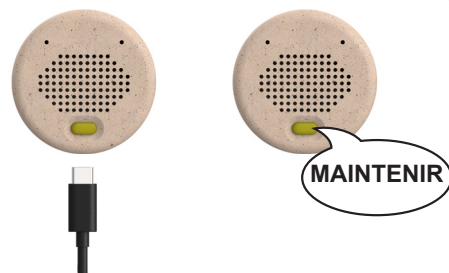
Temps de charge : env. 3 heures

Temps d'utilisation :

- Connecté en permanence avec Bluetooth (par exemple lorsque la détection des pleurs est activée) : 6 à 7 heures.

Remarque :

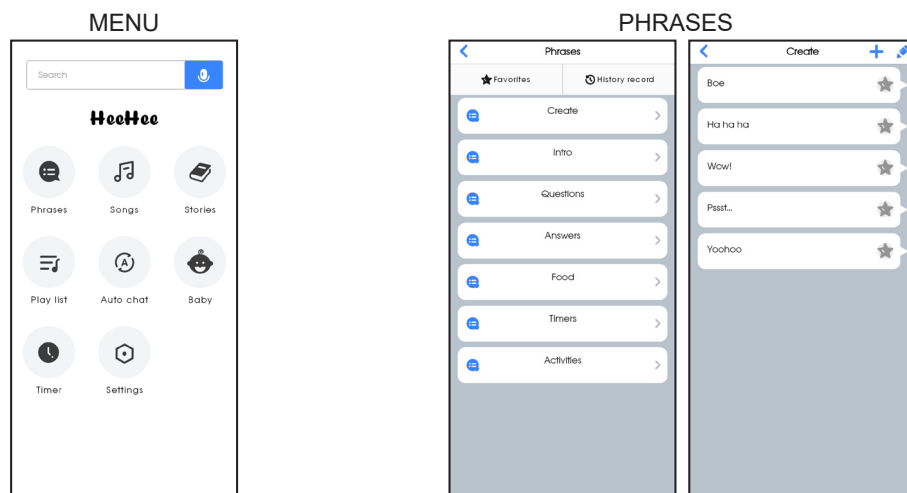
- Le mode économie de la batterie est activé après 30 minutes d'inutilisation de l'application et la connexion Bluetooth s'interrompt.
- Si la batterie est faible et que la notification push de batterie faible est activée dans « Settings (Paramètres) », vous recevrez un message dans l'application toutes les minutes.
- Pour des raisons de sécurité, il n'est pas possible d'utiliser HeeHee normalement lorsqu'il est branché sur le secteur.



Utilisez le câble USB-C d'origine pour charger

Appuyez longuement sur ce bouton pendant 5 secondes pour allumer ou éteindre.

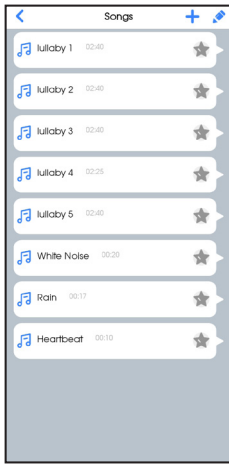
8. Comment utiliser l'application HeeHee ?



Remarque :

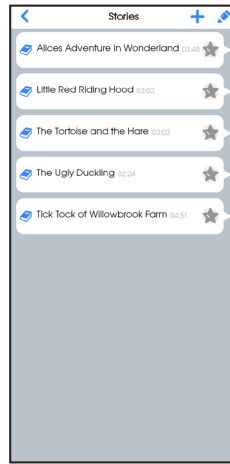
Les adultes peuvent également utiliser le HeeHee pour faire parler la peluche à leurs êtres chers. Vous pouvez l'utiliser pour une demande en mariage, pour vous réconcilier après une dispute ou pour un événement surprise.

CHANSONS



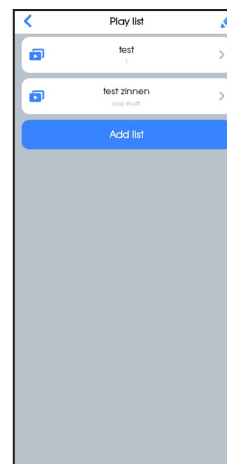
Les chansons sont jouées par l'application, en non par le HeeHee localement. Le téléphone doit donc être à portée Bluetooth.

HISTOIRES



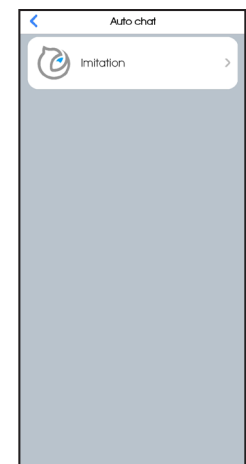
Les histoires sont contrôlées via l'APP, pas en interne via HeeHee. Le téléphone doit donc être à portée Bluetooth.

LISTE DE LECTURE



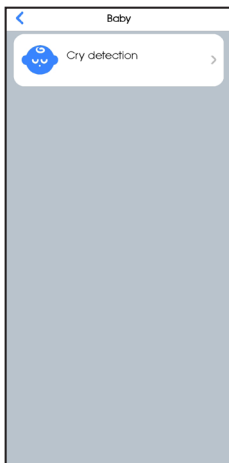
Il n'est pas possible de modifier le nom de fichier d'une liste de lecture. Si vous voulez changer le nom de la liste de lecture, vous devez créer une nouvelle liste de lecture.

IMITATION



La fonction d'imitation de HeeHee ne fonctionne que dans la portée du Bluetooth.

DÉTECTION DE PLEURS

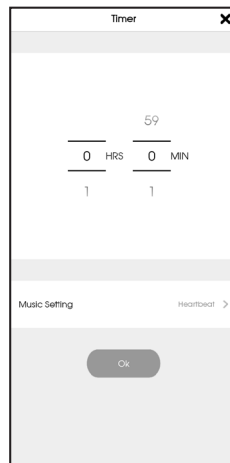


Vous pouvez régler le niveau de VOX (sensibilité) sur 6 niveaux. VOX 1 - Faible (peu de son nécessaire avant que la berceuse ne commence à jouer) à VOX 6 - Haut (beaucoup de son nécessaire avant que la berceuse ne commence à jouer). Le smartphone n'a pas besoin d'être à portée de Bluetooth pour cela *.



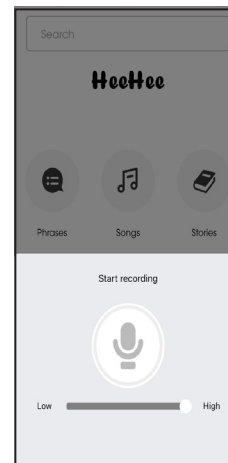
Le smartphone doit se trouver à portée de Bluetooth pour recevoir une notification push lors de la détection d'un cri.

MINUTERIE



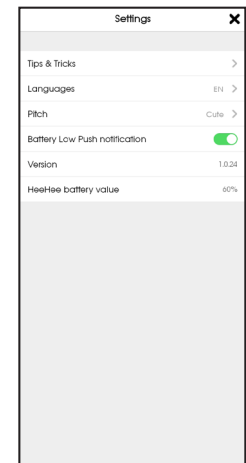
La fonction Timer vous permet d'écouter une berceuse pendant une durée déterminée. Après cela, la chanson s'arrête automatiquement. Le smartphone n'a pas besoin d'être à portée de Bluetooth pour cela.

MICROPHONE



Au-delà de la portée Bluetooth, la fonction microphone ne fonctionne pas correctement. Le microphone cesse alors de fonctionner.

PARAMÈTRES



Dans la rubrique "Paramètres", vous pouvez - Changer la langue - Changer la prononciation de mignon à normal - Définir une notification de batterie faible - Vous pouvez voir le niveau de la batterie de HeeHee.

* En raison de la mémoire limitée du HeeHee, il n'est pas possible de lire des chansons enregistrées par soi-même ou des paroles en dehors de la portée Bluetooth.

Aide

Vous ne pouvez pas vous connecter au HeeHee ?

- Est-ce que le HeeHee est allumé ?
Appuyez sur le bouton d'alimentation situé à l'avant du HeeHee et maintenez-le enfoncé pendant cinq secondes pour allumer l'appareil. Si le HeeHee est presque déchargé, vous verrez un voyant rouge, veuillez le charger en utilisant le câble de charge fourni. Si le voyant ne s'allume pas, la batterie est complètement déchargée. Vous devez d'abord charger le HeeHee avant de pouvoir l'utiliser.
- Êtes-vous assez proche du HeeHee ?
Assurez-vous que vous êtes à moins de 10 mètres (sans obstacle) du HeeHee pour vous connecter avec Bluetooth.
- HeeHee est-il connecté à un autre smartphone ?
HeeHee ne peut être connecté qu'à **un seul** smartphone à la fois. Étant donné que le HeeHee se connecte au téléphone via Bluetooth, il n'est pas possible de transmettre des signaux différents au HeeHee. Déconnectez le HeeHee du smartphone couplé et réessayez.
- Votre smartphone est-il connecté à d'autres appareils Bluetooth ?
Veuillez vous assurer que votre smartphone n'est pas connecté à un autre appareil via Bluetooth. Même si vous avez réussi à coupler le HeeHee à votre smartphone tout en étant connecté à un autre appareil Bluetooth, le HeeHee peut ne pas fonctionner correctement. Veuillez déconnecter tous les appareils Bluetooth avant de les coupler avec le HeeHee.
- Êtes-vous à proximité d'un micro-ondes ou d'un autre équipement qui émet des ondes électromagnétiques ?
Veuillez utiliser le HeeHee loin des appareils qui émettent des ondes électromagnétiques.

« HeeHee » ne s'affiche pas sur l'écran de sélection des appareils Bluetooth de mon smartphone.

- Veuillez essayer ce qui suit :
 - Ouvrez « Settings (Paramètres) » sur votre smartphone. Désactivez Bluetooth et essayez de l'activer à nouveau.
 - Éteignez l'appareil HeeHee et essayez de le rallumer.

Impossible de faire fonctionner l'appareil, même si le smartphone et l'appareil HeeHee sont correctement couplés.

- Votre smartphone est-il couplé à un autre appareil Bluetooth que le HeeHee ?
Même si vous avez réussi à coupler le HeeHee à votre smartphone tout en étant connecté à un autre appareil Bluetooth, le HeeHee peut ne pas fonctionner correctement. Veuillez déconnecter tous les appareils Bluetooth avant de les coupler avec le HeeHee.

Impossible d'allumer le HeeHee.

- Appuyez sur le bouton d'alimentation et maintenez-le enfoncé pendant 5 secondes.
Appuyez sur le bouton d'alimentation situé à l'arrière du HeeHee et maintenez-le enfoncé pendant cinq secondes pour allumer l'appareil.
- Est-ce que le HeeHee est complètement chargé ?
 - Veuillez charger complètement le HeeHee en utilisant le câble de charge fourni.
 - Le HeeHee est peut-être cassé. Veuillez contacter le service client d'Alecto : service@alectobaby.nl

L'application s'arrête anormalement.

- Le problème peut être dû à une mémoire insuffisante sur votre smartphone. Fermez les autres applications en cours d'exécution ou redémarrez votre smartphone et observez si vous constatez une amélioration. Reportez-vous au manuel de votre smartphone pour les instructions d'utilisation.

Je change de smartphone et je veux transférer les données du HeeHee sur mon nouveau téléphone.

- Il n'est pas possible de transférer les données de HeeHee vers votre smartphone ou votre ordinateur.

Pour les dysfonctionnements et les réparations

Veuillez contacter le service client d'Alecto : service@alectobaby.nl

Support client

E-mail : service@alectobaby.nl



Mise au rebut de l'ancien appareil

Ce symbole indique que le produit électrique concerné ainsi que les piles ne doivent pas être jetés avec les autres déchets ménagers en Europe. Pour assurer le traitement correct des déchets de l'appareil et des piles, il faut les éliminer conformément aux lois locales applicables sur l'élimination des équipements électriques et des piles. En faisant cela, vous contribuez à la conservation des ressources naturelles et à l'amélioration des normes de protection de l'environnement dans le traitement et l'élimination des déchets électriques (Directive sur les déchets d'équipements électriques et électroniques).

CE Marquage CE

Ce produit est conforme aux exigences essentielles de la directive européenne.

DÉCLARATION DE CONFORMITÉ

Par la présente, Commaxx déclare que le type d'équipement radio auquel appartient l'Alecto HeeHee est conforme à la directive 2014/53/EU. Le texte intégral de la déclaration de conformité UE est disponible à l'adresse Internet suivante :

http://DOC.hesdo.com/HeeHee_DOC.pdf

BEDIENUNGSANLEITUNG

HeeHee



„Erwecken Sie Ihr Lieblingskuscheltier zum Leben!“

DE

Alecto
Powered by **Lenco**





Anleitung lesen

Scannen Sie immer den QR-Code in der Verpackungsgrafik des Produktes HeeHee, um die neueste Version der Bedienungsanleitung des Produktes aufzurufen. Lesen Sie diese Bedienungsanleitung sorgfältig und befolgen Sie alle Anweisungen, einschließlich der „Hilfe“-Informationen. Falls sich ein Problem nicht beheben lässt, können Sie sich gerne an unseren Kundendienst wenden. Bewahren Sie diese Bedienungsanleitung immer auf, da sie wichtige Informationen enthält!



Sicherheitsanforderungen

- Versuchen Sie nicht, elektrische oder mechanische Funktionen dieses Produktes eigenständig zu reparieren oder zu modifizieren. Andernfalls erlischt die Garantie.
- Der Akku kann nicht gewechselt werden. Versuchen Sie demnach nicht, den Akku auszuwechseln. Wenden Sie sich für Informationen zu Reparatur und Auswechslung stattdessen an unseren Kundendienst oder lassen Sie diese Arbeiten von einem örtlichen Experten durchführen.
- Obwohl das Produkt gemäß IPX4 wasserdicht ist, sollten Sie es von Flüssigkeiten fernhalten.
- Durch Entsorgen des Produktes im Feuer oder in einem heißen Ofen oder durch mechanisches Zerschneiden oder Zerschneiden könnte der darin enthaltene Akku beschädigt werden und explodieren.
- Das Verbleiben des Produktes mit darin enthaltenem Akku in einer Umgebung mit sehr hohen Temperaturen kann zum Explodieren des Akkus oder zum Entweichen von entflammbarem Gas oder Auslaufen von entflammbarer Flüssigkeit aus dem Akku führen.
- Das Produkt mit dem darin enthaltenen Akku extrem geringem Luftdruck auszusetzen, kann eine Explosion oder ein Auslaufen entflammbarer Flüssigkeiten oder Gase zur Folge haben.
- Das mit dem Spielzeug verwendete Ladegerät sollte regelmäßig auf potenzielle Gefahren, wie Schäden an Kabel, Stecker, Gehäuse oder anderen Teilen, untersucht werden. Falls Sie derartige Schäden bemerken, darf das Spielzeug erst nach Beseitigung solcher Mängel wieder verwendet werden.
- Dieses Spielzeug enthält einen nicht austauschbaren Akku. Verwenden Sie nur das mitgelieferte USB-Kabel.
- Das Spielzeug darf nur an ein Gerät mit einem der folgenden Symbole verbunden werden:  oder .

Allgemeine Informationen

- Aus Sicherheitsgründen ist HeeHee auf eine maximale Mit dem verbundenen Smartphone können Sie den Ton lauter als 70 dB stellen. Sie erhalten dann eine Warnung.
- Telefonanrufe gehen nicht über HeeHee ein.
- Erläuterung der Lichterfarben
 - Blinkt schnell blau = Suche nach Bluetooth-Verbindung
 - Blinkt langsam blau = mit Bluetooth verbunden
 - Blinkt rot = Akku schwach
 - Aus = keine Verbindung oder Akku vollständig erschöpft
- HeeHee-Taste 5 Sekunden gedrückt halten = ein/aus (nach Herstellung der Verbindung bleibt HeeHee bis zur Trennung im Telefonspeicher).
- HeeHee-Taste 3-mal schnell in Folge drücken = Bluetooth-Verbindung zwischen HeeHee und Smartphone sofort trennen.
- Kompatible Android-Versionen: 5.0 oder höher
- Kompatible iOS-Versionen: 10 oder höher

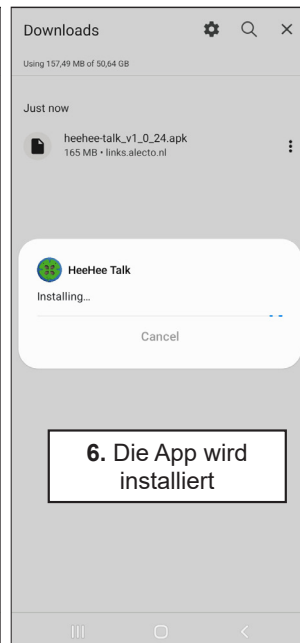
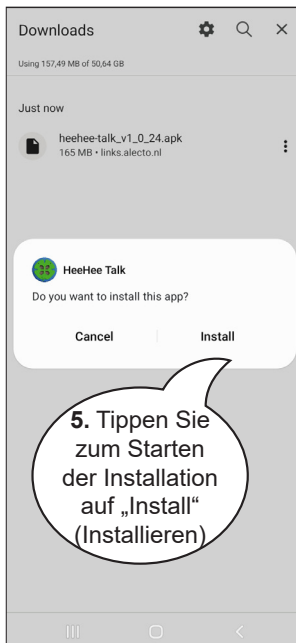
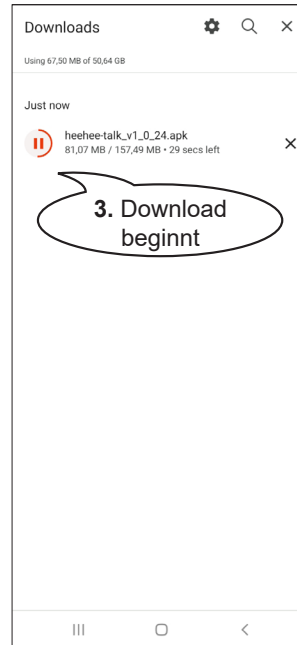
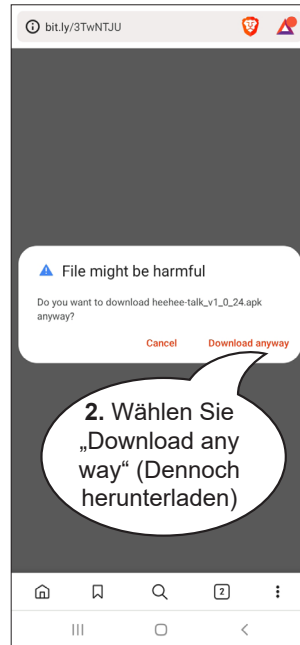
INHALT

Anleitung lesen	2
Sicherheitsanforderungen	2
Allgemeine Informationen.....	2
Installation per QR-Code	4
Installation?/Verwendung?	5
1. HeeHee-App herunterladen	5
2. Gewähren Sie der APP Berechtigungen	5
3. Wie verbinde ich HeeHee mit meinem Smartphone?	5
4. Zur HeeHee-App zurückkehren	6
5. Das HeeHee-Gerät im Überblick.....	6
6. Wie bringe ich HeeHee an meinem Kuscheltier an?.....	6
7. HeeHee aufladen und ein-/ausschalten	7
8. Wie verwende ich die App HeeHee?.....	7
Hilfe	9
Entsorgung des Altgerätes	10
CE-Kennzeichen.....	10
KONFORMITÄTSERKLÄRUNG.....	10

Installation per QR-Code



1. Scannen Sie den QR-Code mit der Android-Kamera-App



Installation?/Verwendung?

1. HeeHee-App herunterladen

Zur Nutzung von HeeHee ist eine spezielle Smartphone-App erforderlich. Laden Sie die App „HeeHee Talk“ über den nachstehenden Banner herunter oder suchen Sie im Google Play Store/App Store nach der App „**HeeHee Talk**“.



Verwenden Sie den QR-Code zum Herunterladen der App und befolgen Sie die Anweisungen auf Seite 3.

2. Gewähren Sie der APP Berechtigungen

Wenn Sie die App zum ersten Mal öffnen, werden Sie aufgefordert, Ihren Standort, Ihr Mikrofon, Ihre Dateien und Medien zuzulassen.

Erlauben Sie dies, um die App ordnungsgemäß zu verwenden.

3. Wie verbinde ich HeeHee mit meinem Smartphone?

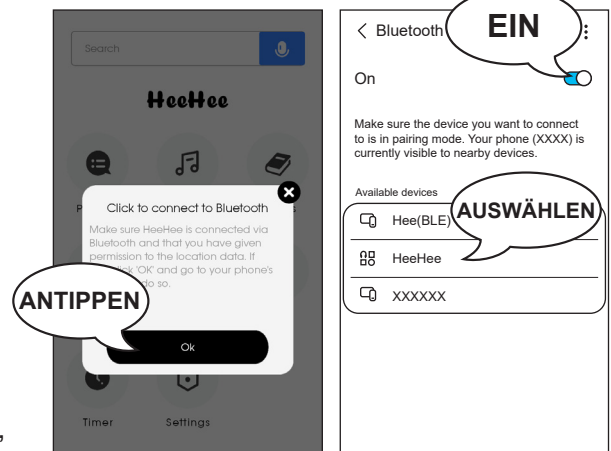
Öffnen Sie zunächst die HeeHee-App und tippen Sie im eingblendeten Fenster auf „OK“.
Schalten Sie die HeeHee-Schaltfläche ein, indem Sie die Ein-/Austaste (siehe Abschnitt „5. Übersicht“) 5 Sekunden lang gedrückt halten.

Android-/iPhone-Benutzer:

Schalten Sie die Bluetooth-Funktion in den Bluetooth-Einstellungen 'EIN' und wählen Sie „HeeHee“.

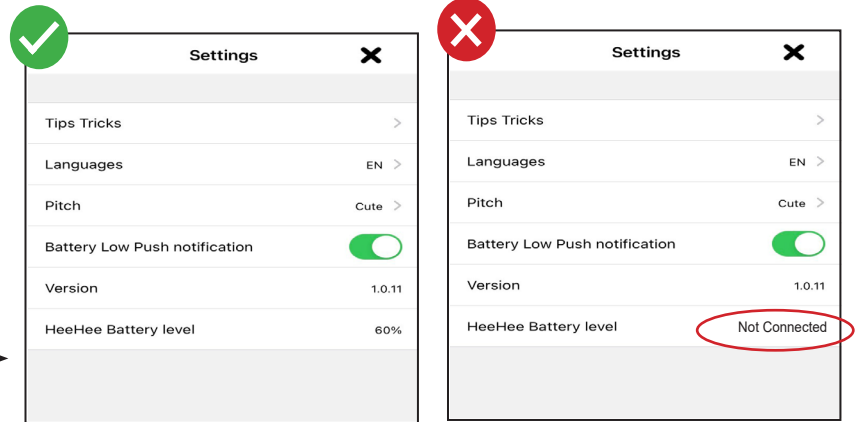
Hinweis: Wählen Sie nicht „Hee(BLE)“.

Falls sich HeeHee nicht per Bluetooth verbinden möchte, nur Hee(BLE) sichtbar ist, prüfen Sie, ob der GPS-Standort eingeschaltet ist.

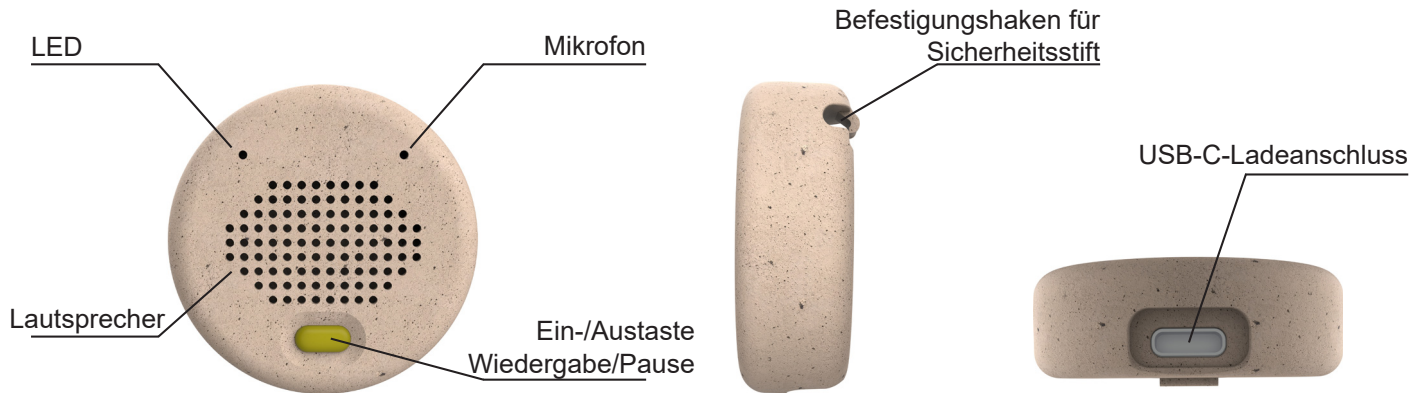


4. Zur HeeHee-App zurückkehren

Warten Sie immer, bis die Meldung „Successful“ (Erfolgreich) in der App erscheint. Wählen Sie Ihre bevorzugte Sprache in den Einstellungen, wobei EN Englisch, NL Niederländisch, FR Französisch und DE Deutsch bedeutet. Wenn HeeHee richtig verbunden ist, können Sie auch die Einstellungen der App einsehen.



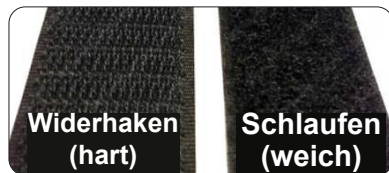
5. Das HeeHee-Gerät im Überblick



6. Wie bringe ich HeeHee an meinem Kuscheltier an?

Benötigtes Zubehör:

- Ihr Lieblingskuscheltier
- Klettband: 1 Band mit Widerhaken und 3 Bänder mit Schlaufen.
- Nadel und Faden



Die harte Seite des Klettbandes ist die Seite mit den Widerhaken. Befestigen Sie die harte Seite mit der Klebeseite an die Rückseite des HeeHee-Gerätes.

Die weiche Seite des Klettbandes ist die Seite mit den Schlaufen. Nähen Sie die weiche Seite ohne Kleber mit Nadel und Faden am Kuscheltier fest. Wenn Sie ein Kuscheltier mit Hartplastikteilen haben, können Sie auch die weiche Seite des Klettbandes festkleben.



Tipp: HeeHee kann an mehr als 1 Kuscheltier befestigt werden, da 3 Bänder mit Schlaufen im Lieferumfang enthalten sind.

7. HeeHee aufladen und ein-/ausschalten

Ladezeit: Ca. 3 Stunden

Nutzungsdauer:

- Dauerhaft per Bluetooth verbunden
(z. B. bei aktivierter Schreiererkennung): 6 bis 7 Stunden.

Hinweis:

- Akkusparmodus nach 30 Minuten Inaktivität in der App; anschließend wird die Bluetooth-Verbindung unterbrochen.
- Wenn der Akku schwach ist und in den „Settings“ (Einstellungen) die Option Battery Low Push notification (Push-Benachrichtigung bei geringem Akkustand) aktiviert ist, wird in der App minütlich eine Nachricht eingeblendet.
- Aus Sicherheitsgründen ist es nicht möglich, die HeeHee wie gewohnt zu benutzen, wenn sie an das Stromnetz angeschlossen ist.

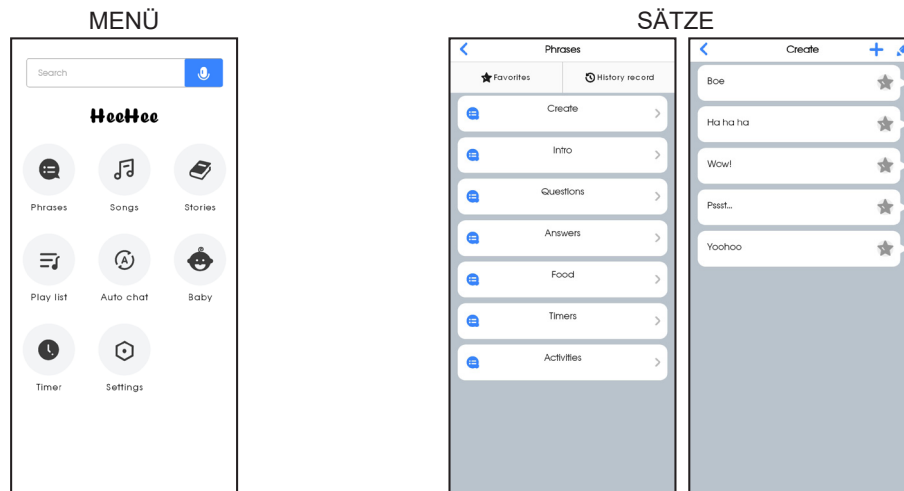


Zum Aufladen
das originale
USB-C-Kabel
verwenden



Zum Ein-/
Ausschalten
5 Sekunden lang
drücken

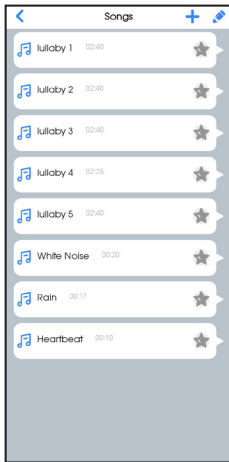
8. Wie verwende ich die App HeeHee?



Tipp:

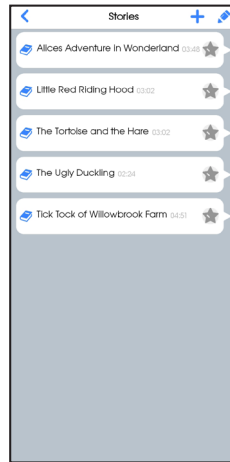
Erwachsene können HeeHee auch dazu benutzen, über das Kuscheltier mit ihren Liebsten zu sprechen. Ideal für Heiratsanträge, Entschuldigungen nach einem Streit oder Überraschungen.

LIEDER



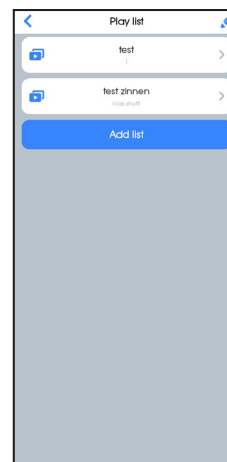
Lieder werden über die App wiedergegeben, nicht lokal über HeeHee. Das Telefon muss sich also in Bluetooth-Reichweite befinden.

GESCHICHTEN



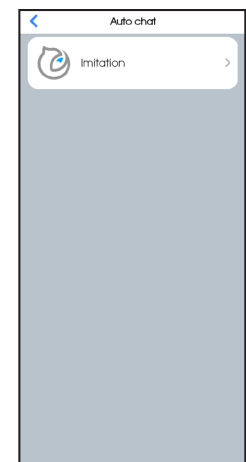
Die Stories werden über die APP gesteuert, nicht intern über HeeHee. Das Telefon muss sich also in Bluetooth-Reichweite befinden.

WIEDERGABELISTE



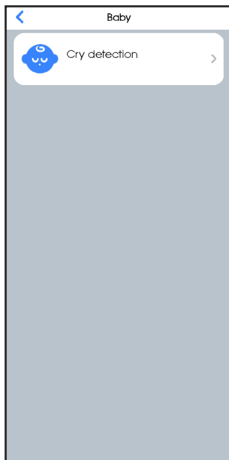
Es ist nicht möglich, den Dateinamen einer Wiedergabeliste zu ändern. Wenn Sie den Namen einer Wiedergabeliste ändern möchten, müssen Sie eine neue Wiedergabeliste erstellen.

NACHAHMUNG



Die Nachahmungsfunktion an HeeHee funktioniert nur innerhalb der Bluetooth-Reichweite.

SCHREIERKENNUNG

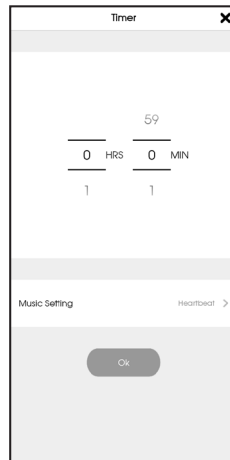


Sie können den VOX-Pegel (Empfindlichkeit) in 6 Stufen einstellen. VOX 1 - Leise (wenig Ton erforderlich, bevor das Wiegenlied beginnt) bis VOX 6 - Hoch (viele Geräusche erforderlich, bevor das Wiegenlied beginnt). Das Smartphone muss sich dazu nicht in Bluetooth-Reichweite befinden*.



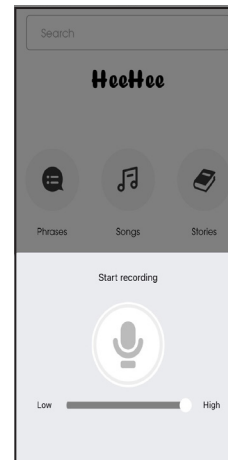
Das Smartphone muss sich in Bluetooth-Reichweite befinden, um eine Push-Benachrichtigung bei einer Schreierkennung zu erhalten.

TIMER



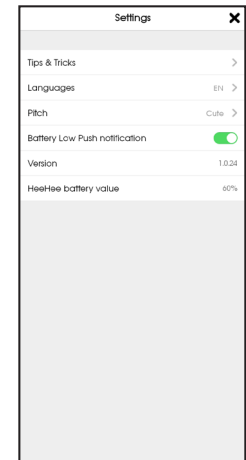
Mit der Timer-Funktion können Sie ein Schlaflied für eine bestimmte Zeit abspielen. Danach wird das Lied automatisch beendet. Dazu muss sich das Smartphone nicht in Bluetooth-Reichweite befinden.

MIKROFON



Außerhalb der Bluetooth-Reichweite funktioniert das Mikrofon nicht richtig. Das Mikrofon stockt.

EINSTELLUNGEN



In den "Einstellungen" können Sie
- Ändern Sie die Sprache
- Ändern Sie die Aussprache von niedriglich zu normal
- Benachrichtigung bei niedrigem Batteriestand einstellen
- Sie können den Batteriestand von HeeHee sehen

* Aufgrund des begrenzten Speichers der HeeHee ist es nicht möglich, selbst aufgenommene Lieder abzuspielen. oder Liedtexte außerhalb der Bluetooth-Reichweite.

Hilfe

Es kann keine Verbindung zu HeeHee hergestellt werden?

- Ist HeeHee eingeschaltet?
Halten Sie die Ein-/Austaste an der Vorderseite von HeeHee zum Einschalten 5 Sekunden lang gedrückt. Wenn der Akku von HeeHee beinahe erschöpft ist, sehen Sie ein rotes Licht. Laden Sie das Gerät in diesem Fall über das mitgelieferte Ladekabel auf. Falls sich das Licht nicht einschaltet, ist der Akku vollständig entladen. Sie müssen das HeeHee-Gerät aufladen, bevor Sie es benutzen können.
- Befinden Sie sich nah genug am HeeHee-Gerät?
Achten Sie darauf, dass die Entfernung vom HeeHee zum Herstellen einer Bluetooth-Verbindung nicht mehr als 10 Meter (ohne Hindernisse) beträgt.
- Ist HeeHee mit einem anderen Smartphone verbunden?
HeeHee kann nur mit **einem** Smartphone auf einmal verbunden werden. Da sich HeeHee per Bluetooth mit einem Telefon verbindet, ist es nicht möglich, anderweitig verschiedene Signale an HeeHee weiterzuleiten. Trennen Sie HeeHee vom gekoppelten Smartphone und versuchen Sie es erneut.
- Ist Ihr Smartphone mit anderen Bluetooth-Geräten verbunden?
Achten Sie darauf, dass Ihr Smartphone über Bluetooth nicht mit anderen Geräten verbunden ist. Auch wenn Sie HeeHee mit Ihrem Smartphone koppeln konnten, während es mit einem anderen Bluetooth-Gerät verbunden war, funktioniert HeeHee möglicherweise nicht richtig. Trennen Sie alle Bluetooth-Geräte vor der Kopplung mit HeeHee.
- Befinden Sie sich in der Nähe eines Mikrowellengerätes oder eines anderen Gerätes, das elektromagnetische Wellen emittiert?
Verwenden Sie HeeHee nicht in der Nähe von Geräten, die elektromagnetische Wellen emittieren.

„HeeHee“ wird nicht an meinem Smartphone-Bildschirm zur Auswahl von Bluetooth-Geräten angezeigt.

- Versuchen Sie Folgendes:
 - Öffnen Sie „Settings“ (Einstellungen) an Ihrem Smartphone. Deaktivieren Sie die Bluetooth-Funktion und aktivieren Sie sie dann wieder.
 - Schalten Sie das HeeHee-Gerät aus und wieder ein.

Die App lässt sich nicht bedienen, obwohl Smartphone und HeeHee-Gerät richtig gekoppelt sind.

- Ist Ihr Smartphone mit einem anderen Bluetooth-Gerät als dem HeeHee gekoppelt?
Auch wenn Sie HeeHee mit Ihrem Smartphone koppeln konnten, während es mit einem anderen Bluetooth-Gerät verbunden war, funktioniert HeeHee möglicherweise nicht richtig. Trennen Sie alle Bluetooth-Geräte vor der Kopplung mit HeeHee.

HeeHee kann nicht eingeschaltet werden.

- Halten Sie die Ein-/Austaste 5 Sekunden gedrückt.
Halten Sie die Ein-/Austaste an der Rückseite des HeeHee-Gerätes zum Einschalten 5 Sekunden lang gedrückt.
- Ist HeeHee vollständig aufgeladen?
 - Laden Sie HeeHee über das mitgelieferte Ladekabel vollständig auf.
 - Möglicherweise ist HeeHee defekt. Wenden Sie sich an den Alecto-Kundendienst: service@alectobaby.nl

Die App schaltet sich unerwartet aus.

- Möglicherweise reicht der Arbeitsspeicher Ihres Smartphones nicht aus. Schließen Sie alle anderen laufenden Apps oder starten Sie Ihr Smartphone neu und prüfen Sie, ob sich die Situation verbessert hat. Bedienungsanweisungen entnehmen Sie bitte der Anleitung Ihres Smartphones.

Ich wechsele mein Smartphone und möchte die HeeHee-Daten auf mein neues Telefon übertragen.

- Es ist nicht möglich, Daten von HeeHee auf Ihr Smartphone oder einen Computer zu übertragen.

Bei Fehlfunktionen und Reparaturen

Wenden Sie sich an den Alecto-Kundendienst: service@alectobaby.nl

Kundendienst

E-Mail: service@alectobaby.nl



Entsorgung des Altgerätes

Dieses Symbol zeigt an, dass das entsprechende Produkt oder dessen Akku/Batterie in Europa nicht mit dem normalen Hausmüll entsorgt werden darf. Um die ordnungsgemäße Abfallbehandlung des Produkts und dessen Akku/Batterie zu gewährleisten, müssen diese im Einklang mit allen anwendbaren örtlichen Vorschriften zur Entsorgung von Elektrogeräten und Akkus/Batterien entsorgt werden. Dadurch helfen Sie, natürliche Ressourcen zu schonen und Umweltschutzstandards zur Verwertung und Entsorgung von Altgeräten aufrecht zu halten (Richtlinie über Entsorgung Elektrischer und Elektronischer Altgeräte).



CE-Kennzeichen

Dieses Produkt entspricht den grundlegenden Anforderungen der EU-Richtlinien.

KONFORMITÄTSERKLÄRUNG

Hiermit erklärt Commaxx, dass das Funkgerät Typ Alecto HeeHee der Richtlinie 2014/53/EU entspricht.

Den vollständigen Text der EU-Konformitätserklärung finden Sie unter der folgenden Internetadresse:

http://DOC.hesdo.com/HeeHee_DOC.pdf

USER GUIDE

HeeHee



"Bring your favorite cuddly toy alive!"

EN

Alecto
Powered by **Lenco**





Read the manual

Always scan the QR code inside the packaging artwork of the product HeeHee to go to the latest version of this product's user manual. Carefully read this user manual and follow all instructions including the 'Help' information. If you still can't get out, please contact our customer care service. Always keep this instruction manual cause it contains important information!



Safety requirements

- Don't attempt to repair or modify any electrical or mechanical functions of this product, this will declare the warranty as void.
- Replacement of the battery is not possible. Please do not attempt to change these batteries yourself. Instead, contact our customer support for repair or replacement information or engage a professional to service or replace the battery.
- Although the product is waterproof IPX4, please try to keep the product away from any liquids.
- Disposal of the product into fire or a hot oven, or mechanical crush or cutting may damage the included battery and may result in an explosion.
- Leaving the product with included battery in an extremely high temperature surrounding environment may result in an explosion or the leakage of flammable liquid or gas.
- Subject the product with included battery to extremely low air pressure may result in an explosion or the leakage of flammable liquid or gas.
- The battery charger used with the toy should be regularly examined for potential hazard, such as damage to the cable or cord, plug, enclosure of other parts and that in the event of such damage the toy must not be used until that damage had been properly removed.
- This toy contains battery that is non-replaceable, only use the supplied USB cable.
- The toy is only to be connected to equipment bearing either of the following symbols  or .

General information

- For safety reasons, there is a sound limitation set on HeeHee. With the connected smartphone you can turn the sound louder than 70dB. You will then receive a warning.
 - Phone calls do not come in via HeeHee.
 - Explanation of the colors of the lights
 - Blue fast blinking = searching for Bluetooth connection
 - Blue blinking slowly = connected to Bluetooth
 - Red blinking = low battery
 - Off = no connection or battery completely empty
 - Press and hold HeeHee button for 5 seconds = on/off (once connected, HeeHee remains in phone memory unless disconnected).
- Pressing button HeeHee 3 times in quick succession = disconnect Bluetooth connection between HeeHee and smartphone immediately.
- Compatible Android versions: 5.0 or higher
 - Compatible iOS versions: 10 or higher

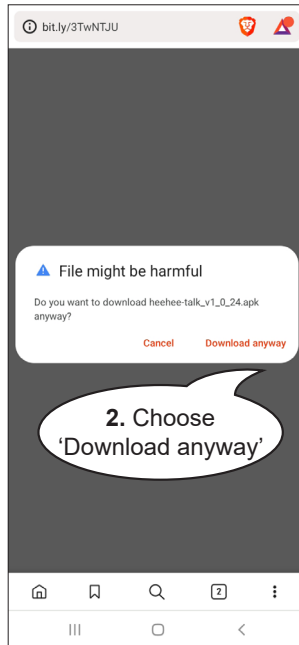
CONTENT

	2
	2
Read the manual.....	2
Safety requirements.....	4
General information.....	5
How to install the QR code.....	5
How to install ? / How to use ?.....	5
1. Download the HeeHee APP.....	6
2. Grant permissions to the APP.....	6
3. How to connect HeeHee to your smartphone ?.....	6
4. Go back to the HeeHee APP.....	7
5. Overview of the HeeHee device.....	7
6. How to attach HeeHee to your cuddle toy ?.....	
7. Charging and turning HeeHee ON/OFF.....	9
8. How to use the App HeeHee ?.....	10
Help.....	10
Disposal of the old device.....	10
CE marking.....	
Declaration of conformity.....	

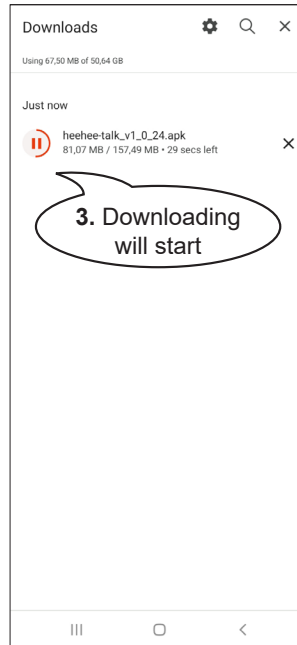
How to install the QR code



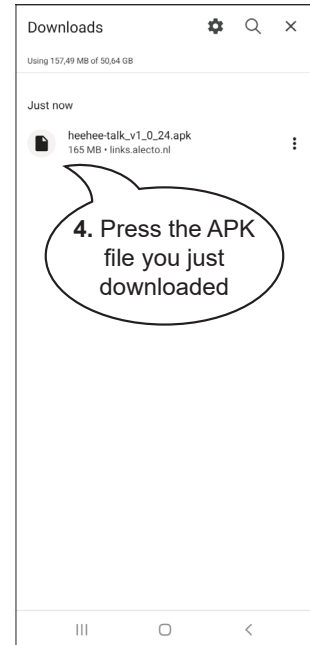
1. Scan the QR code with the Android camera app



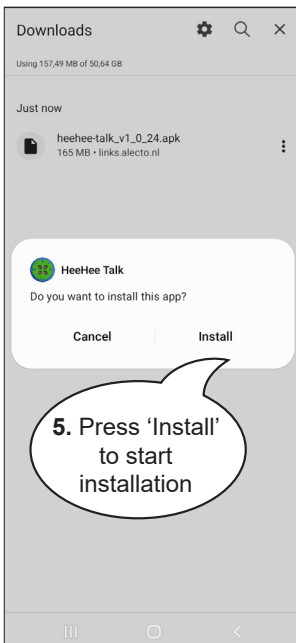
2. Choose 'Download anyway'



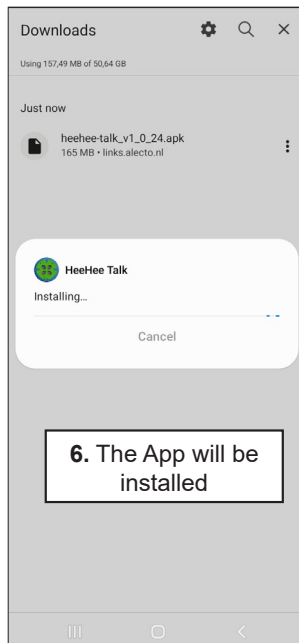
3. Downloading will start



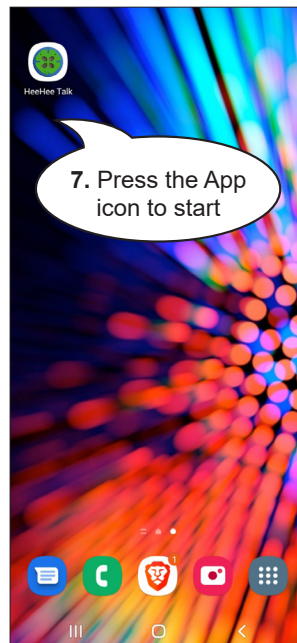
4. Press the APK file you just downloaded



5. Press 'Install' to start installation



6. The App will be installed



7. Press the App icon to start

How to install ? / How to use ?

1. Download the HeeHee APP

A special smartphone APP is required to use HeeHee.
Download the 'HeeHee Talk' APP from the banner below or search in the Google Play Store / App Store to the application '**HeeHee Talk**'.



HeeHee Talk



Use the QR code to download the app and follow the instructions on page 3.

2. Grant permissions to the APP

When opening the app for the first time, you will be asked to allow your location, microphone, files and media.

Allow this to use the App properly.

3. How to connect HeeHee to your smartphone ?

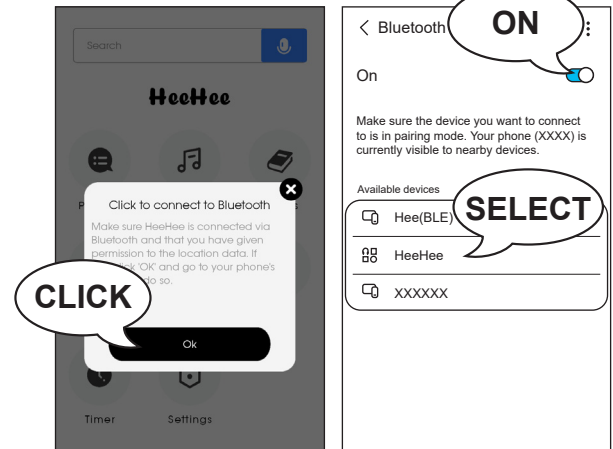
First open the HeeHee APP and click 'OK' in the pop-up.
Turn on the HeeHee button by pressing the power button (see paragraph '5. Overview') for 5 seconds.

Android / iPhone users:

In Bluetooth settings turn the Bluetooth 'ON' and select 'HeeHee'

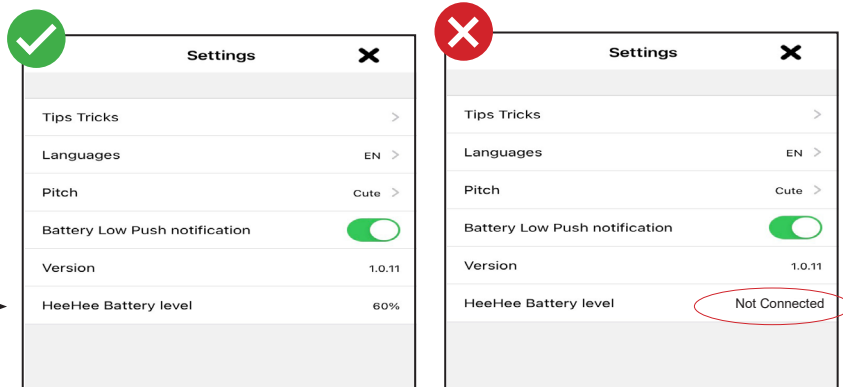
Note: Don't select 'Hee(BLE)'

If HeeHee does not want to connect with Bluetooth, only Hee(BLE) visible, then check if GPS location is 'on'.

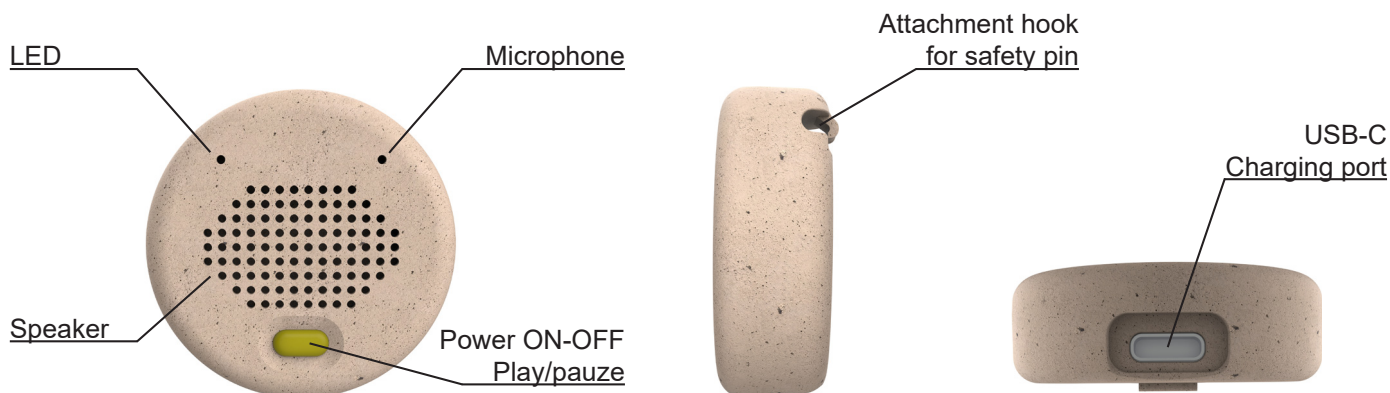


4. Go back to the HeeHee APP

Always wait for the pop-up “Successful” to appear in the APP. Select your preferred language in the settings; EN English, NL Dutch, FR French, DE German. You can also check in the settings of the APP if the HeeHee is connected correctly.



5. Overview of the HeeHee device



6. How to attach HeeHee to your cuddle toy ?

Accessories needed:

- Your favorite cuddle toy
- Velcro tape: 1 hook and 3 loops.
- Needle and thread



The hard side of the Velcro is called the hook. Stick the hard side with the glued side to the back side of button HeeHee. The soft side of the Velcro is called the loop. Secure the soft side without glue to the cuddle toy by sewing it with needle and thread. If you have a cuddle toy with hard plastic parts, you can also attach the Velcro by sticking it with the glued soft part.



Tip: It's possible to attach button HeeHee to more than 1 cuddle toy because of the 3 included soft sides.

7. Charging and turning HeeHee ON/OFF

Charging time: appr. 3 hours

Usage time:

- Constantly connected with Bluetooth (for example when crying detection is activated): 6 to 7 hours.

Note:

- Battery saving after 30 minutes of no use in the APP, then Bluetooth connection will be broken.
- If the battery is low, and in 'Settings' the Battery low push notification is activated, you'll receive a pop-up in the app every minute.
- Due to safety reasons, it is not possible to use HeeHee as normal when it is connected to power.

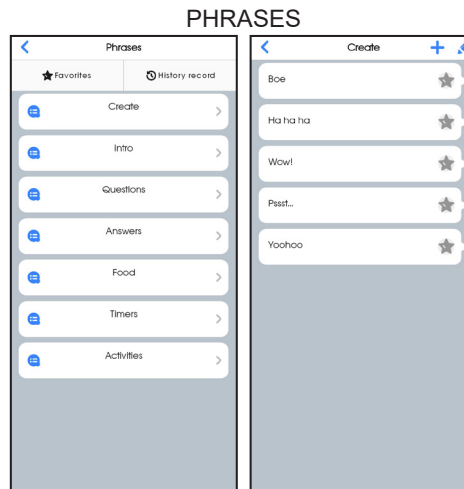
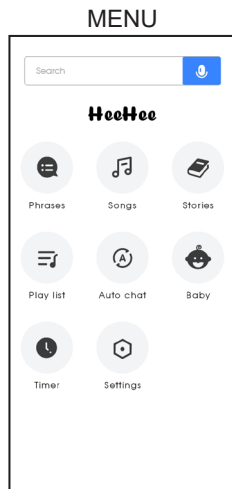


Use original
USB-C cable
to charge



Long press
for 5 seconds
to turn ON/OFF

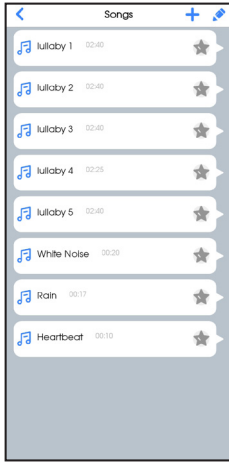
8. How to use the App HeeHee ?



Sidenote:

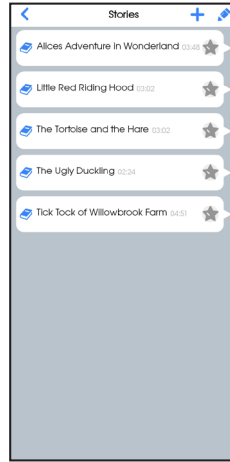
Adults can also use the HeeHee to let the cuddly toy speak to their loved ones. You can use it for a marriage proposal / making up after a fight or use it for a surprise event.

SONGS



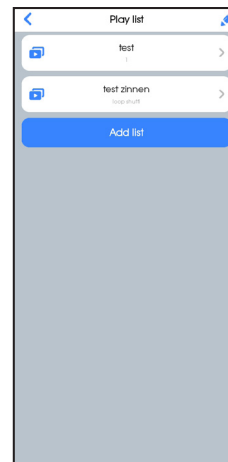
Songs are played through APP, not through the HeeHee locally. The phone must therefore be within Bluetooth range.

STORIES



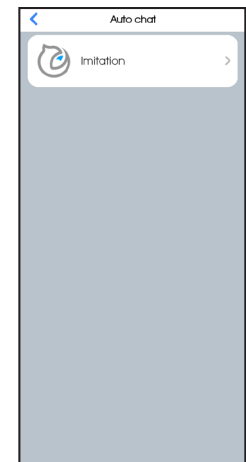
The stories are controlled via the APP, not internally via HeeHee. The phone must therefore be within Bluetooth range.

PLAYLIST



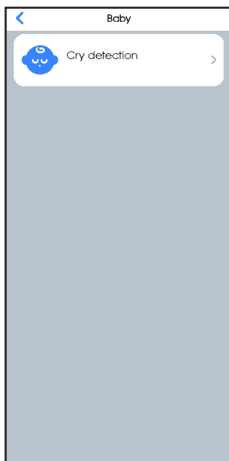
It is not possible to change the file name of a playlist. If you want to change the playlist name you need to create a new playlist.

IMITATION



The imitation function on HeeHee only works within Bluetooth range.

CRY DETECTION

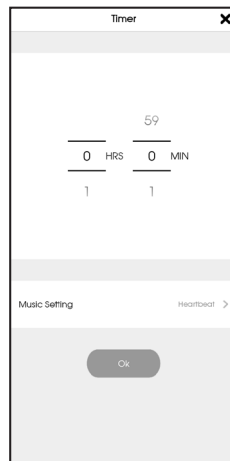


You can adjust the VOX level (sensitivity) in 6 levels. VOX 1 - Low (little sound needed before the lullaby plays) to VOX 6 - High (lots of sound needed before the lullaby starts playing). This does not require the smartphone to be within Bluetooth range*.



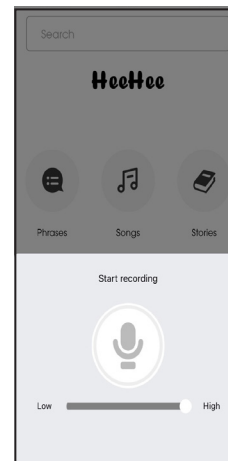
The smartphone must be within Bluetooth range to receive a push notification on cry detection.

TIMER



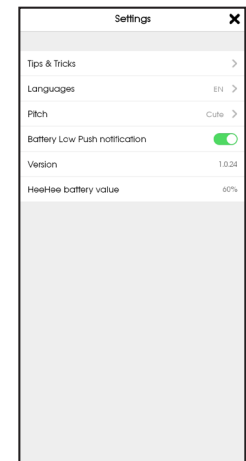
The Timer function lets you play a lullaby for a set time. After that, the song stops automatically. The smartphone does not need to be within Bluetooth range to do this.

MICROPHONE



Outside Bluetooth range, the microphone function does not work properly. Microphone then falters.

SETTINGS



In the 'Settings' you can
- Change the language
- Change the pronunciation from cute to normal
- Set a low battery notification
- You can see the battery level of HeeHee

* Due to limited memory on the HeeHee, it is not possible to play self-recorded songs or lyrics outside the Bluetooth range.

Help

Can't connect to HeeHee ?

- Is HeeHee turned on?
Press and hold the power button on the frontside of HeeHee for five seconds to turn the power on. If HeeHee is almost out of battery, you'll see a red light, please charge it using the provided charging cable. If the light won't turn on, the battery is completely empty. You first need to charge the HeeHee before you can use it.
- Are you close enough to HeeHee?
Make sure you are within 10 meters (without any obstacles) from HeeHee to connect with Bluetooth.
- Is HeeHee connected to another smartphone?
HeeHee can only be connected to **one** smartphone at a time. Because the HeeHee connects to the phone via BlueTooth, it is otherwise not possible to pass different signals to the HeeHee. Disconnect HeeHee from the paired smartphone and try again.
- Is your smartphone connected to other Bluetooth devices?
Please make sure that your smartphone is not connected to any other device via Bluetooth. Even in case you were able to pair HeeHee to your smartphone while being connected to another Bluetooth device, HeeHee may not function properly. Please disconnect all Bluetooth devices before pairing with HeeHee.
- Are you near a microwave or other equipment that emits electromagnetic waves?
Please use HeeHee away from equipment that emits electromagnetic waves.

"HeeHee" doesn't show up on my smartphone Bluetooth device selection screen.

- Please try the following:
 - Open "Settings" on you smartphone. Disable Bluetooth and then try turning it on again.
 - Turn off the HeeHee device and try returning it on again.

Cannot operate APP even though smartphone and HeeHee device are properly paired.

- Is your smartphone paired with any Bluetooth device other that HeeHee?
Even in case you were able to pair HeeHee to your smartphone while being connected to another Bluetooth device, HeeHee may not function properly. Please disconnect all Bluetooth devices before pairing with HeeHee.

HeeHee can't be turned on.

- Press and hold the power button for 5 seconds.
Press and hold the power button at the backside of HeeHee for five seconds to turn on the power.
- Is HeeHee fully charged?
 - Please fully charge HeeHee using the provided charging cable.
 - HeeHee may be broken. Please contact Alecto customer service: service@alectobaby.nl

The app keeps terminating abnormally.

- The problem may be due to insufficient memory on your smartphone. Please close other apps that are running or restart your smartphone and see if there is an improvement. Refer to your smartphone manual for operating instructions.

I'm changing my smartphone and want to transfer HeeHee data to my new phone.

- It's not possible to transfer data from HeeHee to your smartphone or computer.

For malfunctions and repairs

Please contact Alecto customer service: service@alectobaby.nl

Customer support

E-mail: service@alectobaby.nl



Disposal of the old device

This symbol indicates that the relevant electrical product or battery should not be disposed of as general household waste in Europe. To ensure the correct waste treatment of the product and battery, please dispose them in accordance to any applicable local laws of requirement for disposal of electrical equipment or batteries. In so doing, you will help to conserve natural resources and improve standards of environmental protection in treatment and disposal of electrical waste (Waste Electrical and Electronic Equipment Directive).



CE Marking

This product is in compliance with the essential EU directive requirements.

DECLARATION OF CONFORMITY

Hereby, Commaxx declares that the radio equipment type Alecto HeeHee is in compliance with directive 2014/53/EU. The full text of the EU declaration of conformity is available at the following internet address:
http://DOC.hesdo.com/HeeHee_DOC.pdf

GUÍA DEL USUARIO

HeeHee



«¡Dale vida a tu peluche favorito!»

ES

Alecto
Powered by **Lenco**





Leer el manual

Escanee siempre el código QR que aparece en el embalaje del producto HeeHee para acceder a la última versión del manual de usuario del producto. Lea atentamente este manual de usuario y siga todas las instrucciones, incluida la información de «Ayuda». Si sigue sin poder salir, póngase en contacto con nuestro servicio de atención al cliente. Conserve siempre este manual de instrucciones, ya que contiene información importante.



Requisitos de seguridad

- No intente reparar o modificar ninguna función eléctrica o mecánica de este producto, ya que la garantía quedará anulada.
- No es posible sustituir la batería. No intente cambiar las pilas usted mismo. Póngase en contacto con nuestro servicio de atención al cliente para obtener información sobre la reparación o sustitución o contrate a un profesional para que repare o sustituya la batería.
- Aunque el producto tiene resistencia al agua de nivel IPX4, procure mantenerlo alejado de cualquier líquido.
- La eliminación del producto en fuego o un horno caliente, o aplastarla o cortarla con medios mecánicos puede dañar la batería incluida y resultar en una explosión.
- Dejar el producto con la batería incluida en un entorno con temperaturas muy altas puede resultar en una explosión o fuga del líquido o gas inflamable.
- Someter el producto con la batería incluida a presiones de aire muy bajas puede resultar en una explosión o la fuga del líquido o gas inflamable.
- El cargador de baterías utilizado con el juguete debe examinarse periódicamente para detectar posibles peligros, como daños en el cable o cordón, el enchufe, la carcasa u otras piezas y, en caso de que se produzcan tales daños, no debe utilizarse hasta que se hayan eliminado correctamente.
- Este juguete contiene una batería que no es reemplazable. Utilice únicamente el cable USB suministrado.
- El juguete solo debe conectarse a equipos que lleven uno de los siguientes símbolos  o .

Información general

- Por razones de seguridad, se ha establecido una limitación de sonido en HeeHee. Con el smartphone conectado puede subir el sonido a más de 70 dB. A continuación, recibirá una advertencia.
- Las llamadas telefónicas no entran por HeeHee.
- Explicación de los colores de las luces
 - Azul parpadeando rápidamente = búsqueda de conexión Bluetooth
 - Azul parpadeando lentamente = conectado a Bluetooth
 - Rojo parpadeante = batería baja
 - Apagado = sin conexión o batería completamente vacía
- Mantener pulsado el botón HeeHee durante 5 segundos = encendido/apagado (una vez conectado, HeeHee permanece en la memoria del teléfono a menos que se desconecte).
- Pulsar el botón HeeHee 3 veces seguidas = desconectar inmediatamente la conexión Bluetooth entre HeeHee y el smartphone.
- Versiones de Android compatibles: 5.0 o superior
- Versiones de iOS compatibles: 10 o superior

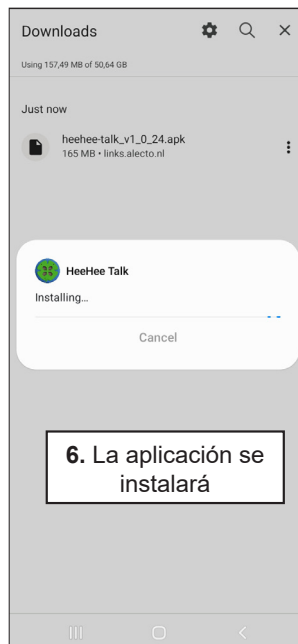
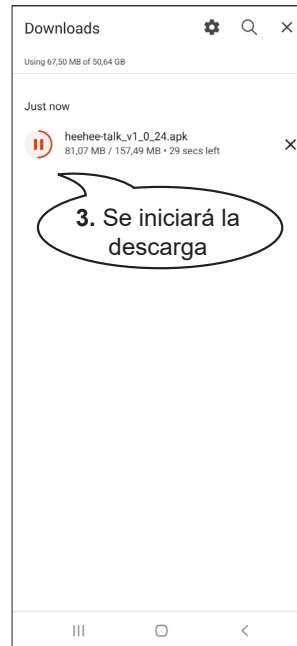
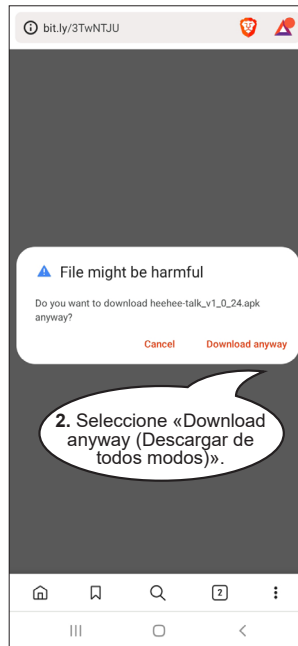
CONTENIDO

Leer el manual.....	2
Requisitos de seguridad.....	2
Información general.....	2
Cómo instalar mediante el código QR.....	4
¿Cómo se instala? / ¿Cómo se usa?	5
1. Descargar la aplicación HeeHee.....	5
2. Conceder permisos a la aplicación	5
3. ¿Cómo conectar HeeHee a su smartphone?.....	5
4. Volver a la aplicación HeeHee	6
5. Visión general del dispositivo HeeHee.....	6
6. ¿Cómo fijar HeeHee al peluche?.....	6
7. Carga y ENCENDIDO/APAGADO de HeeHee	7
8. ¿Cómo utilizar la aplicación HeeHee?.....	7
Ayuda	9
Eliminación de un dispositivo usado	10
Marca CE.....	10
DECLARACIÓN DE CONFORMIDAD	10

Cómo instalar mediante el código QR



1. Escanee el código QR con la aplicación de cámara de Android



¿Cómo se instala? / ¿Cómo se usa?

Descargar la aplicación HeeHee

Para utilizar HeeHee se necesita una aplicación especial para teléfonos inteligentes. Descargue la aplicación HeeHee Talk desde el botón siguiente o busque en Google Play Store/App Store la aplicación **HeeHee Talk**.



HeeHee Talk



Utilice el código QR para descargar la aplicación y siga las instrucciones de la página 3.

Conceder permisos a la aplicación

Al abrir la aplicación por primera vez, se le pedirá que permita acceso a su ubicación, micrófono, archivos y medios.

Permítalo para utilizar la aplicación correctamente.

¿Cómo conectar HeeHee a su smartphone?

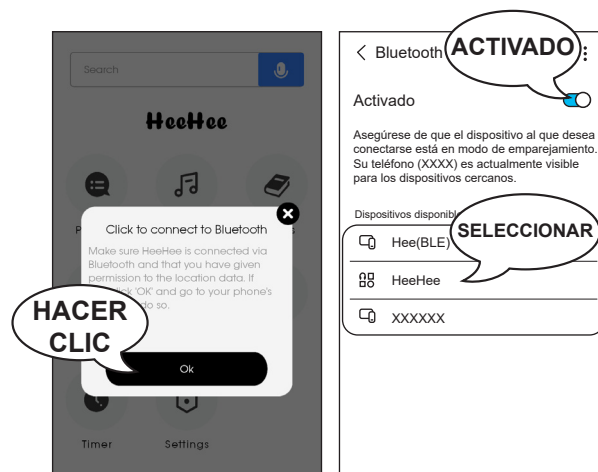
Primero abra la aplicación HeeHee y haga clic en «OK (Aceptar)» en la ventana emergente. Encienda HeeHee pulsando el botón de encendido (consulte el apartado «5. Resumen») durante 5 segundos.

Usuarios de Android/iPhone:

En los ajustes de Bluetooth, active Bluetooth y seleccione «HeeHee»

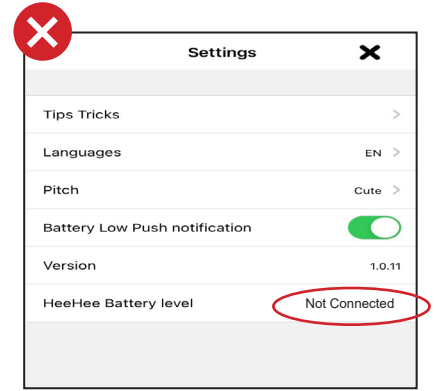
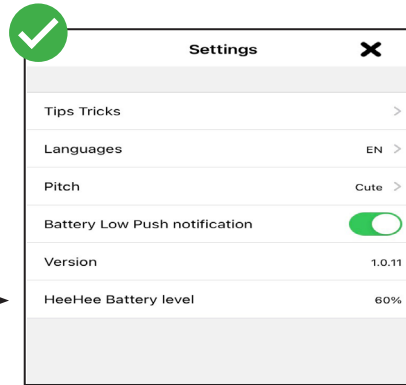
Nota: No seleccione «Hee(BLE)»

Si HeeHee no se conecta al Bluetooth, solo Hee(BLE) visible, compruebe si la localización GPS está activada.

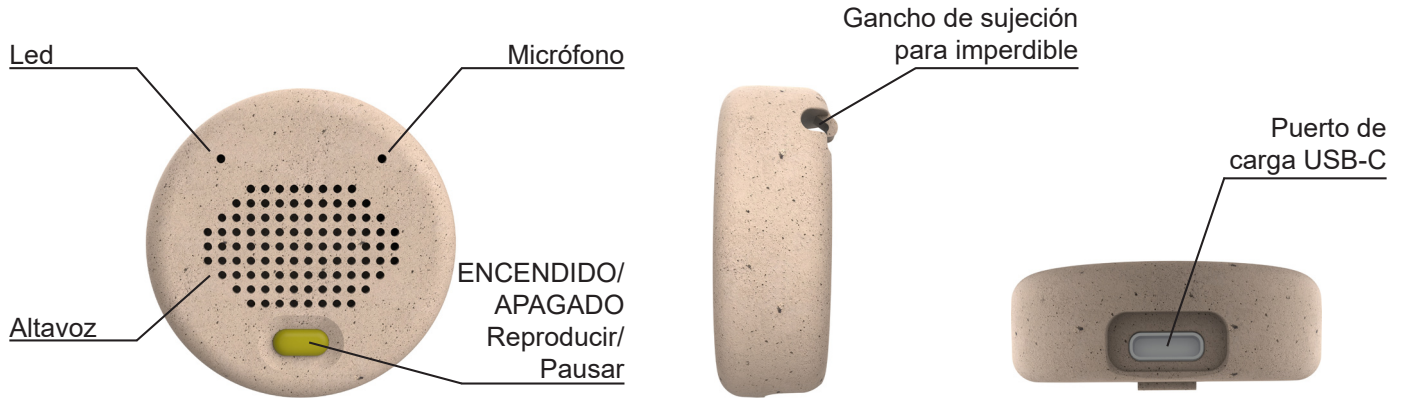


Volver a la aplicación HeeHee

Espere siempre a que aparezca la ventana emergente «Successful (Éxito)» en la aplicación. Seleccione su idioma preferido en los ajustes; EN Inglés, NL Holandés, FR Francés, DE Alemán También puede comprobar en los ajustes de la aplicación si HeeHee está conectado correctamente.



Visión general del dispositivo HeeHee



¿Cómo fijar HeeHee al peluche?

Accesorios necesarios:

- Su peluche favorito
- Cinta de velcro: 1 gancho y 3 aros.
- Aguja e hilo



El lado duro del velcro es el gancho.

Pegue la parte dura con el lado pegado a la parte trasera del botón HeeHee.

El lado blando del velcro se llama aro.

Fije la parte blanda sin pegamento al peluche cosiéndola con aguja e hilo. Si tiene un peluche con partes de plástico duro, también puede colocar el velcro pegándolo con la parte blanda pegada.



Consejo: Es posible fijar el botón HeeHee a más de 1 peluche gracias a los 3 lados blandos incluidos.

Carga y ENCENDIDO/APAGADO de HeeHee

Tiempo de carga: aprox. 3 horas

Tiempo de uso:

- Conectado constantemente con Bluetooth (por ejemplo, cuando se activa la detección de llantos): 6 a 7 horas.

Nota:

- Ahorro de batería después de 30 minutos sin uso en la aplicación, entonces la conexión Bluetooth se romperá.

- Si la batería está baja, y en «Settings (Ajustes)» está activada la Battery low push notification (notificación push Batería baja), aparecerá una ventana emergente en la aplicación cada minuto.

- Por razones de seguridad, no es posible utilizar el HeeHee normalmente cuando está conectado a la red eléctrica.



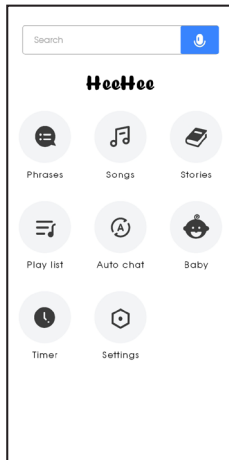
Utilice el cable USB-C original para cargar



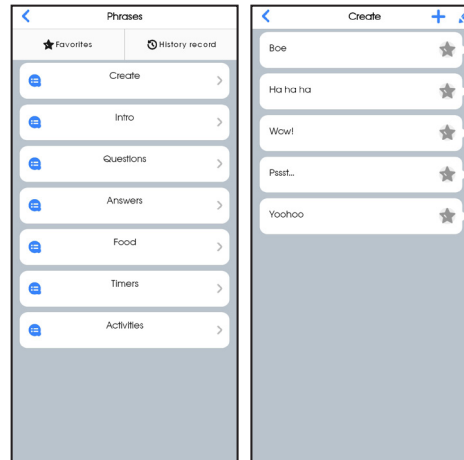
Pulsación larga durante 5 segundos para ENCENDER/APAGAR

¿Cómo utilizar la aplicación HeeHee?

MENÚ



FRASES

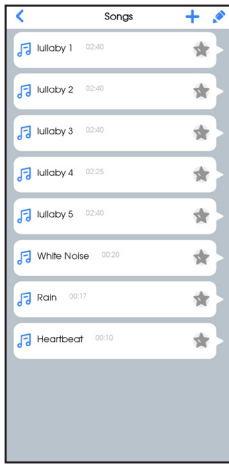


Nota:

Los adultos también pueden utilizar HeeHee para que el peluche hable a sus seres queridos.

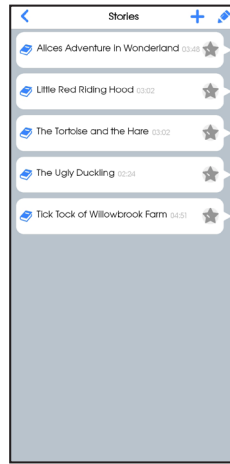
Puede utilizarlo para una proposición de matrimonio, para reconciliarse tras una pelea o para un acontecimiento sorpresa.

CANCIONES



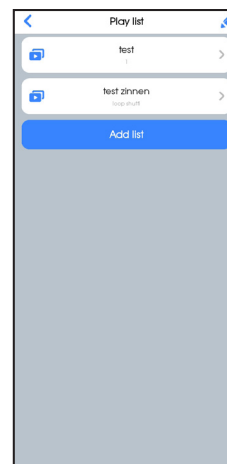
Las canciones se reproducen a través de la aplicación, no localmente a través de HeeHee. Por lo tanto, el teléfono debe estar dentro del alcance de Bluetooth.

HISTORIAS



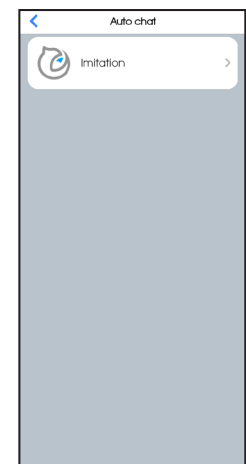
Las historias se controlan a través de la aplicación, no internamente a través de HeeHee. Por lo tanto, el teléfono debe estar dentro del alcance de Bluetooth.

LISTA DE REPRODUCCIÓN



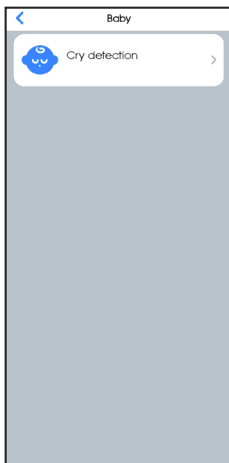
No es posible cambiar el nombre de archivo de una lista de reproducción. Si desea cambiar el nombre de la lista de reproducción, deberá crear una nueva lista.

IMITACIÓN



La función de imitación de HeeHee solo funciona dentro del alcance de Bluetooth.

DETECCIÓN DE LLANTO

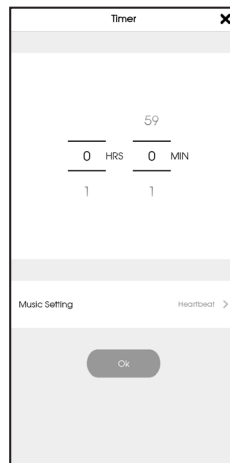


Puedes ajustar el nivel de VOX (sensibilidad) en 6 niveles. VOX 1 - Bajo (se necesita poco sonido antes de que suene la nana) a VOX 6 - Alto (se necesita mucho sonido antes de que suene la nana). Esto no requiere que el smartphone esté dentro del alcance de Bluetooth*.



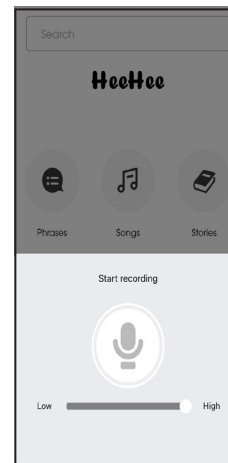
El smartphone debe estar dentro del alcance de Bluetooth para recibir una notificación push al detectar un llanto.

TEMPORIZADOR



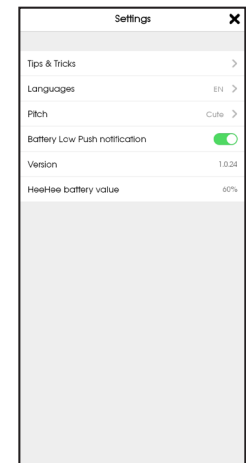
La función Temporizador le permite reproducir una nana durante un tiempo determinado. Después, la canción se detiene automáticamente. Para ello, no es necesario que el smartphone esté dentro del alcance de Bluetooth.

MICRÓFONO



Fuera del alcance de Bluetooth, la función de micrófono no funciona correctamente. El micrófono falla entonces.

AJUSTES



En «Settings (Ajustes)» puede
- Cambiar el idioma
- Cambiar la pronunciación de adorable a normal
- Establecer una notificación de batería baja
- Ver el nivel de batería de HeeHee

* Debido a la memoria limitada de HeeHee, no es posible reproducir canciones grabadas por uno mismo o letras fuera del alcance del Bluetooth.

Ayuda

¿No puede conectarse a HeeHee?

- ¿Está HeeHee encendido?
Mantenga pulsado el botón de encendido situado en la parte frontal de HeeHee durante cinco segundos para encenderlo. Si HeeHee está casi sin batería, verá una luz roja, cárguelo utilizando el cable de carga suministrado. Si la luz no se enciende, la batería está completamente vacía. Primero tiene que cargar el HeeHee antes de poder utilizarlo.
- ¿Está cerca de HeeHee?
Asegúrese de estar a menos de 10 metros (sin obstáculos) de HeeHee para conectarse con Bluetooth.
- ¿Está HeeHee conectado a otro smartphone?
HeeHee solo puede conectarse a **un** smartphone a la vez. Dado que HeeHee se conecta al teléfono a través de Bluetooth, no es posible pasar diferentes señales a HeeHee. Desconecte HeeHee del smartphone emparejado e inténtelo de nuevo.
- ¿Está su smartphone conectado a otros dispositivos Bluetooth?
Asegúrese de que su smartphone no está conectado a ningún otro dispositivo mediante Bluetooth. Incluso en el caso de que haya podido emparejar HeeHee a su smartphone mientras estaba conectado a otro dispositivo Bluetooth, es posible que HeeHee no funcione correctamente. Desconecte todos los dispositivos Bluetooth antes de emparejarlos con HeeHee.
- ¿Está cerca de un microondas u otro equipo que emita ondas electromagnéticas?
Utilice HeeHee lejos de equipos que emitan ondas electromagnéticas.

«HeeHee» no aparece en la pantalla de selección de dispositivos Bluetooth de mi smartphone.

- Intente lo siguiente:
 - Abra «Settings (Ajustes)» en su smartphone. Desactive el Bluetooth e intente encenderlo de nuevo.
 - Apague el dispositivo HeeHee e intente volver a encenderlo.

No se puede utilizar la aplicación a pesar de que el smartphone y el dispositivo HeeHee están correctamente emparejados.

- ¿Está el smartphone emparejado con algún dispositivo Bluetooth que no sea HeeHee?
Incluso en el caso de que haya podido emparejar HeeHee a su smartphone mientras estaba conectado a otro dispositivo Bluetooth, es posible que HeeHee no funcione correctamente. Desconecte todos los dispositivos Bluetooth antes de emparejarlos con HeeHee.

HeeHee no se puede encender.

- Mantenga presionado el botón de encendido durante 5 segundos.
Mantenga pulsado el botón de encendido situado en la parte posterior de HeeHee durante cinco segundos para encenderlo.
- ¿Está HeeHee completamente cargado?
 - Cargue completamente HeeHee con el cable de carga suministrado.
 - HeeHee puede estar roto. Póngase en contacto con el servicio de atención al cliente de Alecto: service@alectobaby.nl

La aplicación sigue cerrándose de forma anormal.

- El problema puede deberse a una memoria insuficiente del smartphone. Cierre otras aplicaciones que se estén ejecutando o reinicie el smartphone y compruebe si se produce alguna mejora. Consulte las instrucciones de uso en el manual de su smartphone.

Voy a cambiar de smartphone y quiero transferir los datos de HeeHee a mi nuevo teléfono.

- No es posible transferir datos de HeeHee a un smartphone u ordenador.

Para averías y reparaciones

Póngase en contacto con el servicio de atención al cliente de Alecto: service@alectobaby.nl

Atención al cliente

Correo electrónico: service@alectobaby.nl



Eliminación de un dispositivo usado

Este símbolo indica que el producto eléctrico o batería pertinente no debe eliminarse con los residuos domésticos generales en Europa. Para garantizar un tratamiento correcto de los residuos del producto y las pilas, elimínelos en conformidad con las leyes locales vigentes para la eliminación de equipos eléctricos y pilas. Al hacerlo, ayudará a preservar los recursos naturales y mejorar los niveles de protección del medio ambiente en el tratamiento y eliminación de residuos eléctricos (Directiva sobre residuos de aparatos eléctricos y electrónicos).



Marca CE

Este producto cumple los requisitos esenciales de la directiva de la UE.

DECLARACIÓN DE CONFORMIDAD

Por la presente, Commaxx declara que el equipo de radio tipo Alecto HeeHee cumple con la directiva 2014/53/UE. El texto completo de la declaración UE de conformidad está disponible en la siguiente dirección de Internet: http://DOC.hesdo.com/HeeHee_DOC.pdf

BRUGERVEJLEDNING

HeeHee



"Bring din favoritbamse til live!"

DA/NO

Alecto
Powered by **Lenco**





Læs vejledningen

Du kan altid scanne QR-koden i pakken til produktet HeeHee for at gå til nyeste version af brugervejledningen til produktet. Læs omhyggeligt brugervejledningen, og følg alle anvisninger, inkl. oplysningerne i afsnittet 'Hjælp'. Hvis du stadig har problemer, bedes du kontakte vores kundeservice. Gem denne brugervejledning, da den kan indeholde vigtige oplysninger!



Sikkerhedskrav

- Forsøg ikke selv at reparere eller ændre de elektriske eller mekaniske funktioner i dette produkt, da dette vil medføre, at garantien bortfalder.
- Batteriet kan ikke udskiftes. Forsøg ikke selv at udskifte batteriet. I stedet bedes du kontakte vores kundeservice for oplysninger om reparation eller udskiftning, eller bed en fagmand servicere enheden eller udskifte batteriet.
- Selvom produktet er IPX4 vandtæt, skal du så vidt muligt holde det på afstand af væske.
- Hvis produktet bortskaffes på et bål eller i en varm ovn, eller hvis produktet knuses eller skæres, kan det beskadige det indbyggede batteri, hvilket kan udgøre en eksplosionsfare.
- Hvis produktet med det indbyggede batteri efterlades på et sted med meget høje temperaturer, kan det medføre en eksplosion eller lækage af brændbar væske eller gas.
- Hvis produktet med det indbyggede batteri udsættes for ekstremt lavt lufttryk, kan det medføre en eksplosion eller lækage af brændbar væske eller gas.
- Batteriopladeren til legetøjet skal tjekkes regelmæssigt for mulige farer som fx skader på kablet eller stikket, kabinettet på andre dele, og i tilfælde af skader må legetøjet ikke anvendes igen, før skaden er udbedret.
- Dette legetøj indeholder et batteri, der ikke kan udskiftes. Brug kun det medfølgende USB-kabel.
- Legetøjet må kun sluttes til udstyr forsynet med et af følgende symboler  eller .

Generelle oplysninger

- Af sikkerhedshensyn er der indbygget en lydstyrkebegrænsning i HeeHee. Med den tilsluttede smartphone kan du skrue lyden højere op end 70dB. I så fald modtager du en advarsel.
- Du kan ikke modtage telefonopkald via HeeHee.
- Oversigt over kontrollampens farver
 - Blinker hurtigt blå = søger efter Bluetooth-forbindelse
 - Blinker langsomt blå = tilsluttet Bluetooth
 - Blinker rødt = lavt batteriniveau
 - Slukket = ingen forbindelse, eller batteriet er helt tomt
- Hold knappen HeeHee inde i 5 sekunder = tænd/sluk (når forbindelsen er oprettet, bevares enheden i telefonens hukommelse, med mindre du fjerner den).
- 3 tryk på knappen HeeHee hurtigt efter hinanden = ophæv Bluetooth-forbindelsen mellem HeeHee og smartphonen med det samme.
- Kompatible Android-versioner: 5.0 eller nyere
- Kompatible iOS-versioner: 10 eller nyere

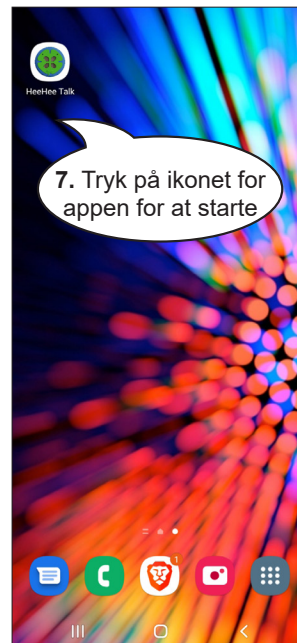
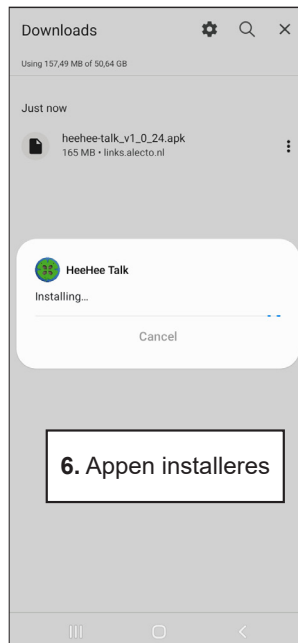
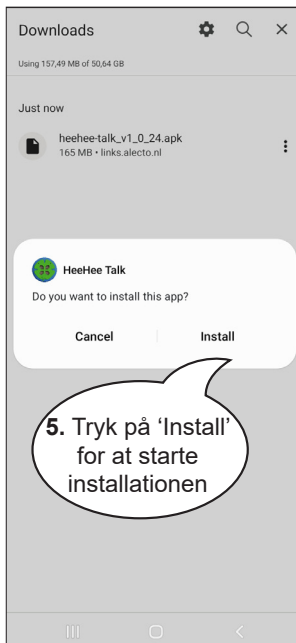
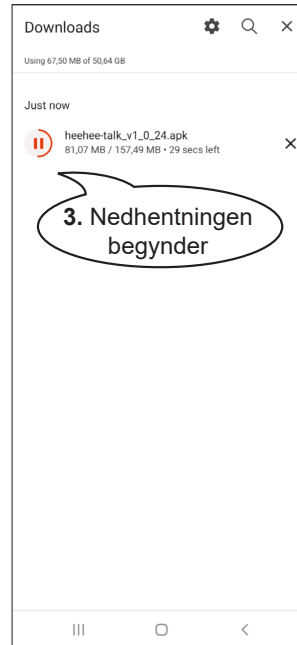
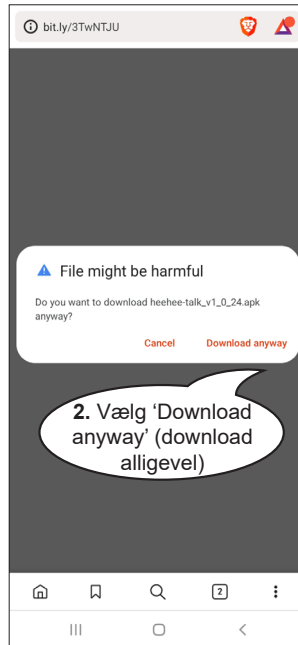
INDHOLD

Læs vejledningen	2
Sikkerhedskrav	2
Generelle oplysninger.....	2
Sådan installerer du via QR-koden.....	4
Sådan installeres / bruges appen	5
1. Download appen HeeHee	5
2. Giv tilladelser til appen	5
3. Hvordan forbindes HeeHee til din smartphone ?	5
4. Gå tilbage til appen HeeHee	6
5. Oversigt over enheden HeeHee.....	6
6. Hvordan fastgøres HeeHee til dit krammelegetøj ?	6
7. Opladning af HeeHee samt TÆND/SLUK	7
8. Hvordan bruges appen HeeHee ?	7
Hjælp	9
Bortskaffelse af din gamle enhed	10
CE-mærke	10
OVERENSSTEMMELSESERKLÆRING	10

Sådan installerer du via QR-koden



1. Scan QR-koden med Android kamera-appen



Sådan installeres / bruges appen

Download appen HeeHee

Der kræves en særlig app til din smartphone for at bruge HeeHee. Download appen 'HeeHee Talk' via banneret herunder, eller søg i Google Play Store / App Store efter appen 'HeeHee Talk'.



HeeHee Talk



Brug QR-koden til download af appen, og følg vejledningen på side 3.

Giv tilladelser til appen

Når du åbner appen første gang, vil du blive bedt om at give adgang til din placering, mikrofon, filer og medier.

Giv disse tilladelser for at få fuldt udbytte af appen.

Hvordan forbindes HeeHee til din smartphone ?

Åbn først appen HeeHee, og klik på 'OK' i pop op-vinduet. Tænd HeeHee ved at trykke på tænd/slukknappen i 5 sekunder (se afsnit '5. Oversigt').

Android- / iPhone-brugere:

Slå Bluetooth 'ON (TIL)' i Bluetooth-indstillingerne, og vælg 'HeeHee'.

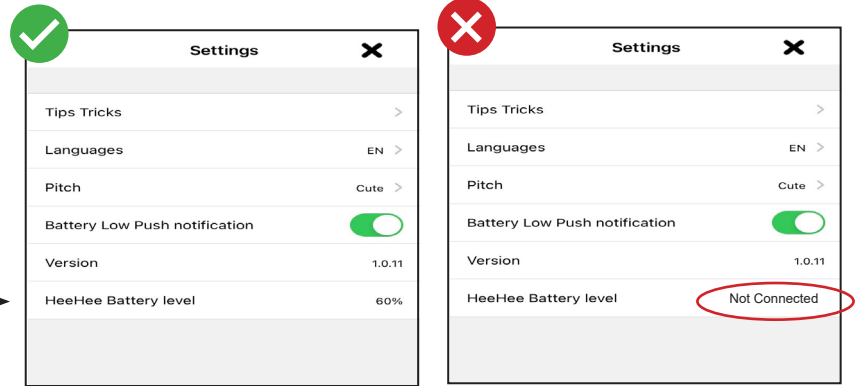
Bemærk: Vælg ikke 'Hee(BLE)'

Hvis HeeHee ikke vil oprette forbindelse med Bluetooth, og kun Hee(BLE) er synlig, skal du tjekke, om GPS-lokation er slået 'til'.

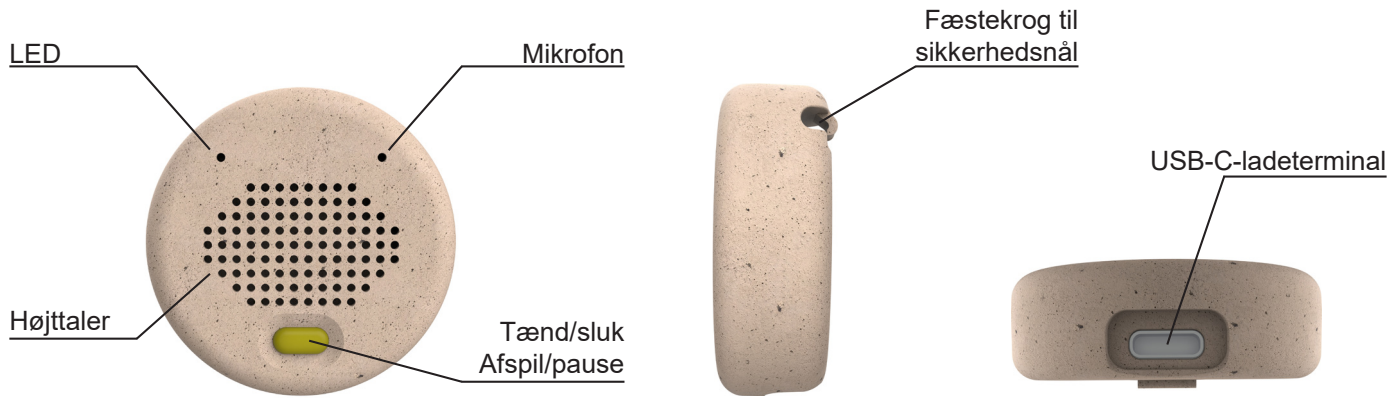


Gå tilbage til appen HeeHee

Vent altid på, at pop op-vinduet "Successful" (udført) vises i appen. Vælg dit foretrukne sprog i indstillingerne; EN engelsk, NL hollandsk, FR fransk, DE tysk. Du kan også tjekke i indstillingerne i appen, om HeeHee er korrekt forbundet.



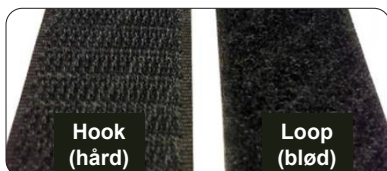
Oversigt over enheden HeeHee



Hvordan fastgøres HeeHee til dit krammelegetøj ?

Nødvendigt tilbehør:

- Dit favoritkrammelegetøj
- Velcrobånd: 1 stk. med hård side og 3 med blød side.
- Nål og tråd



Den hårde side på velcrobåndet kaldes hook.

Lim den hårde side fast på bagsiden af HeeHee-knappen.

Den bløde side af velcrobåndet kaldes loop.

Sy den bløde side fast på krammelegetøjet med nål og tråd. Hvis du har et krammelegetøj med hårde plastdele, kan du også fastgøre velcrobåndet ved at lime den bløde side fast derpå.



Tip: Du kan sætte HeeHee-knappen fast på mere end 1 krammelegetøj, da der medfølger 3 stk. blød velcrobånd.

Opladning af HeeHee samt TÆND/SLUK

Ladetid: ca. 3 timer

Driftstid:

- Konstant forbundet til Bluetooth (fx når gråddetektion er aktiveret):
6-7 timer.

Bemærk:

- Hvis appen ikke bruges, går enheden i dvale efter 30 minutter for at spare på batteriet. Herefter afbrydes Bluetooth-forbindelsen.
- Hvis batteriniveauet er lavt, og du har aktiveret Battery low push notification (send pushbesked ved lavt batteri) i 'Settings' (indstillinger), modtager du en pop op-besked i appen hvert minut.
- Af sikkerhedsmæssige årsager er det ikke muligt at bruge HeeHee som normalt, når den er tilsluttet strømmen.



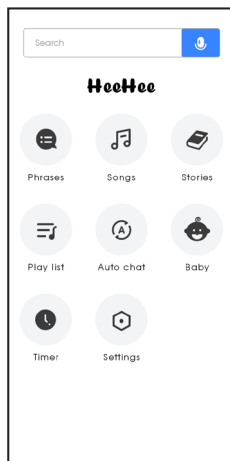
Brug det originale USB-C-kabel til opladningen



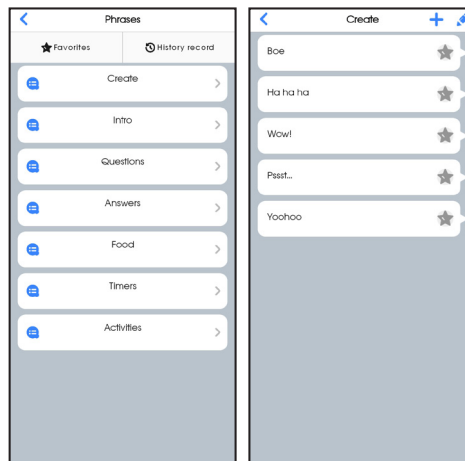
Hold inde i 5 sekunder for at TÆNDE/SLUKKE

Hvordan bruges appen HeeHee ?

MENU



SÆTNINGER

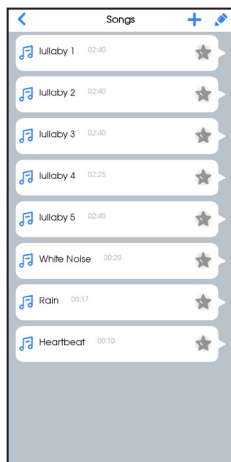


Sidebemærkning:

Voksne kan også bruge HeeHee til at lade et krammelegetøj tale til deres kære.

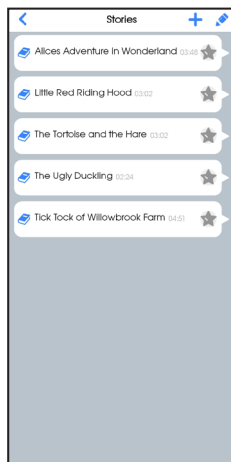
Du kan bruge den i et frieri / til at genoprette det gode forhold efter et skænderi eller bruge den til en overraskelse.

SANGE



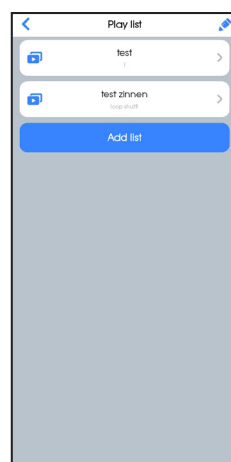
Sange afspilles gennem appen, ikke gennem HeeHee lokalt. Derfor skal telefonen være indenfor Bluetooth-rækkevidde.

HISTORIER



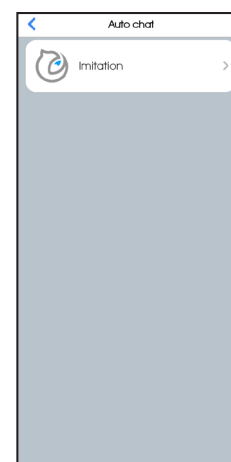
Historierne styres via appen, ikke internt via HeeHee. Derfor skal telefonen være indenfor Bluetooth-rækkevidde.

AFSPILNINGSLISTE



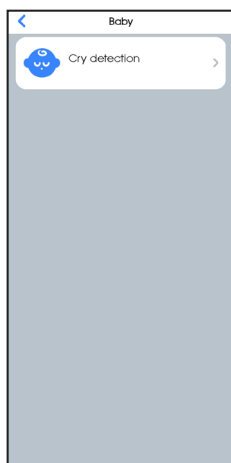
Det er ikke muligt at ændre filnavnet på en afspilningsliste. Hvis du vil ændre navnet på afspilningslisten, skal du oprette en ny afspilningsliste.

IMITATIONER



Funktionen imitation på HeeHee fungerer kun indenfor Bluetooth-rækkevidde.

GRÅDDETEKTION

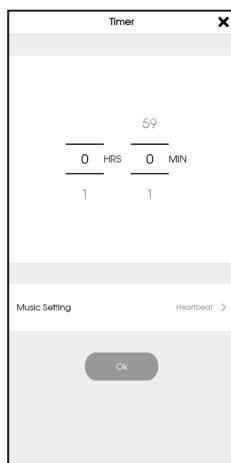


Du kan justere VOX (følsomhed) i 6 niveauer. VOX 1 - Lav (en svag lyd vil få vuggevisen til at afspille) til VOX 6 - Høj (der kræves kraftig lyd, før vuggevisen afspilles). Dette kræver ikke, at din smartphone er indenfor Bluetooth-rækkevidde*.



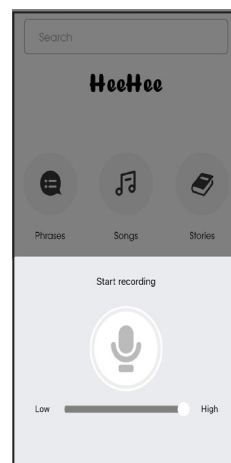
Smartphonen skal være indenfor Bluetooth-rækkevidde for at modtage en push-besked ved detektion af gråd.

TIMER



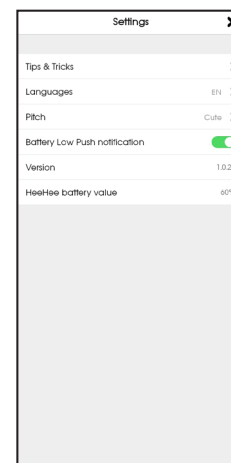
Timerfunktionen lader dig afspille en vuggeviser i et bestemt tidsrum. Herefter stopper afspilningen automatisk. Smartphonen behøver ikke være indenfor Bluetooth-rækkevidde for at gøre dette.

MIKROFON



Udenfor Bluetooth-rækkevidde fungerer mikrofonfunktionen ikke korrekt. Mikrofonen falder ud.

INDSTILLINGER



I indstillingerne 'Settings' (indstillinger) kan du
- Skifte sprog
- Ændre udtalen fra kælen til normal
- Indstille besked ved lavt batteri
- Du kan se batteriniveauet i HeeHee

* Pga. begrænsninger i HeeHees hukommelse er det ikke muligt at afspille dine egne sange eller lyrik udenfor Bluetooth-rækkevidde.

Hjælp

HeeHee kan ikke oprette forbindelse ?

- Er HeeHee tændt?
Hold tænd/slukknappen på forsiden af HeeHee inde i fem sekunder for at tænde. Hvis batteriet i HeeHee er næsten tomt, lyser kontrollampen rødt. Oplad enheden med det medfølgende ladekabel. Hvis kontrollampen ikke vil tænde, er batteriet helt tomt. Du skal oplade HeeHee, inden du kan bruge den.
- Er du tæt nok på HeeHee?
Sørg for at opholde dig indenfor 10 meter (uden forhindringer) fra HeeHee for at forbindelse kan oprettes med Bluetooth.
- Er HeeHee forbundet til en anden smartphone?
HeeHee kan kun være forbundet til **én** smartphone ad gangen. Eftersom HeeHee opretter forbindelse til telefonen via Bluetooth, er det ikke muligt at sende andre signaler til HeeHee. Kobl HeeHee fra den parrede smartphone, og prøv igen.
- Er din smartphone forbundet til andre Bluetooth-enheder?
Tjek, at din smartphone ikke er forbundet til en anden enhed via Bluetooth. Selv hvis din smartphone tillader parring med HeeHee samtidig med, at den er forbundet til en anden Bluetooth-enhed, vil HeeHee i så fald muligvis ikke fungere korrekt. Ophæv forbindelsen til alle Bluetooth-enheder, inden du parrer med HeeHee.
- Befinder du dig nær en mikrobølgeovn eller andet udstyr, der udsender elektromagnetiske bølger?
Brug HeeHee på afstand af udstyr, der udsender elektromagnetiske bølger.

"HeeHee" vises ikke i listen over tilgængelige Bluetooth-enheder på min smartphone.

- Prøv følgende:
 - Åbn "Settings" (indstillinger) på din smartphone. Deaktiver Bluetooth, og slå det til igen.
 - Sluk HeeHee, og tænd den igen.

Kan ikke betjene appen, selvom smartphonen og HeeHee er korrekt parret.

- Er din smartphone parret med andre Bluetooth-enheder end HeeHee?
Selv hvis din smartphone tillader parring med HeeHee samtidig med, at den er forbundet til en anden Bluetooth-enhed, vil HeeHee i så fald muligvis ikke fungere korrekt. Ophæv forbindelsen til alle Bluetooth-enheder, inden du parrer med HeeHee.

HeeHee kan ikke tændes.

- Hold tænd/slukknappen inde i 5 sekunder.
Hold tænd/slukknappen på bagsiden af HeeHee inde i fem sekunder for at tænde for strømmen.
- Er HeeHee fuldt opladet?
 - Oplad HeeHee helt via det medfølgende ladekabel.
 - HeeHee kan være i stykker. Kontakt Alectos kundeservice: service@alectobaby.nl

Appen lukker uventet ned.

- Dette problem kan skyldes manglende hukommelse i din smartphone. Luk andre kørende apps, eller genstart din smartphone, og se, om det løser problemet. Se vejledningen til din smartphone for nærmere oplysninger.

Jeg har fået ny smartphone og vil overføre data fra HeeHee til min nye telefon.

- Det er ikke muligt at overføre data fra HeeHee til din smartphone eller computer.

Ved funktionssvigt og reparation

Kontakt Alectos kundeservice: service@alectobaby.nl

Kundeservice

E-mail: service@alectobaby.nl



Bortskaffelse af din gamle enhed

Dette symbol angiver, at det relevante elektriske produkt eller batteri indenfor Europa ikke bør bortskaffes med det almindelige husholdningsaffald. For at sikre korrekt affaldsbehandling af produktet og batteriet skal du bortskaffe dem i overensstemmelse med gældende lokal lovgivning om bortskaffelse af elektrisk udstyr eller batterier. På den måde hjælper du med at bevare naturressourcer og forbedre miljøbeskyttelsen indenfor behandling og bortskaffelse af elektrisk affald (Direktiv om affald af elektrisk og elektronisk udstyr).



CE-mærke

Dette produkt overholder de væsentlige krav i EU-direktiverne.

OVERENSSTEMMELSESERKLÆRING

Commaxx erklærer hermed, at radioudstyret af typen Alecto HeeHee er i overensstemmelse med with direktivet 2014/53/EU. Den fuldstændige tekst af EU's overensstemmelseserklæring kan findes på følgende internetadresse: http://DOC.hesdo.com/HeeHee_DOC.pdf

BRUKSANVISNING

HeeHee



"Ge nytt liv till ditt favoritgosedjur!"

SE

Alecto
Powered by **Lenco**





Läs manualen

Skanna alltid QR-koden på insidan av förpackningens tryck, för produkten HeeHee, för att hämta den senaste versionen av den här produktens användarmanual. Läs den här användarmanualen noggrant och följ alla instruktioner inklusive informationen i avsnittet "Hjälp". Kontakta vår kundtjänst om du fortfarande har frågor. Spara alltid den här användarmanualen då den innehåller viktig information!



Säkerhetskrav

- Försök inte reparera eller modifiera några elektriska eller mekaniska funktioner hos den här produkten då det gör garantin ogiltig.
- Det är inte möjligt att byta batteri. Försök inte byta dessa batterier själv. Kontakta istället vår kundtjänst för information om reparationer eller utbyten. Alternativt kan du anlita en fackman för service eller byte av batteriet.
- Även om produkten är vattentät med klassificering IPX4 ska den hållas borta från vätskor.
- Att kassera produkten i en öppen eld, en het ugn eller mekanisk kross eller skär kan skada det medföljande batteriet och resultera i en explosion.
- Att lämna batteriet i miljöer med extremt höga temperaturer kan resultera i en explosion eller att brandfarlig vätska eller gas läcker ut.
- Att utsätta produkten med medföljande batteri för extremt lågt lufttryck kan resultera i en explosion eller att brandfarlig vätska eller gas läcker ut.
- Batteriladdaren som används med leksaken bör regelbundet granskas beträffande potentiella faror såsom skador på kabeln eller sladden, kontakten, höljet och andra delar. I händelse av sådan skada får leksaken inte användas till skadan har korrigerats.
- Den här leksaken innehåller ett batteri som inte är utbytbar. Använd endast den medföljande USB-kabeln.
- Leksaken får endast anslutas till en utrustning som bär någon av följande symboler:  eller .

Allmän information

- Av säkerhetsskäl finns det en begränsning på ljudnivån på en HeeHee. Med den anslutna smarttelefonen kan du höja ljudet till högre än 70 dB. Du får då en varning.
- Telefonsamtal kan inte föras via en HeeHee.
- Förklaring av ljusindikatorns färger
 - Blinkar snabbt blått = söker efter Bluetooth-anslutning
 - Blinkar långsamt blått = ansluten till Bluetooth
 - Blinkar rött = låg batterinivå
 - Av = ingen anslutning eller batteriet är helt tomt
- Tryck på och håll knappen HeeHee nedtryckt i fem sekunder = på/av (när den är ansluten sparas HeeHee i telefonminnet om den inte kopplas bort).
- Tryck på knappen HeeHee snabbt tre gånger i följd = koppla bort Bluetooth-anslutningen mellan din HeeHee och smarttelefon.
- Kompatibla Android-versioner: 5.0 eller senare
- Kompatibla iOS-versioner: 10 eller senare

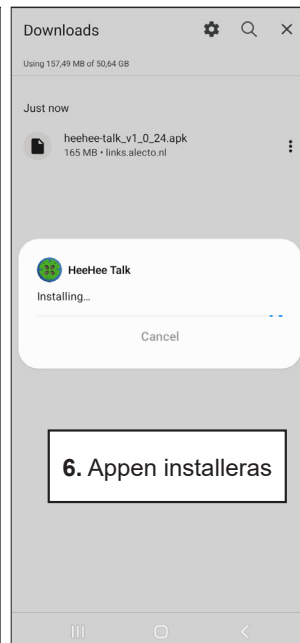
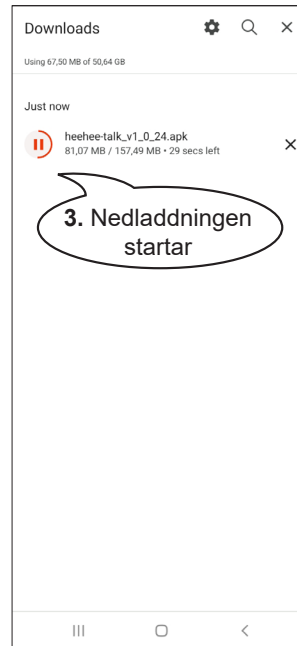
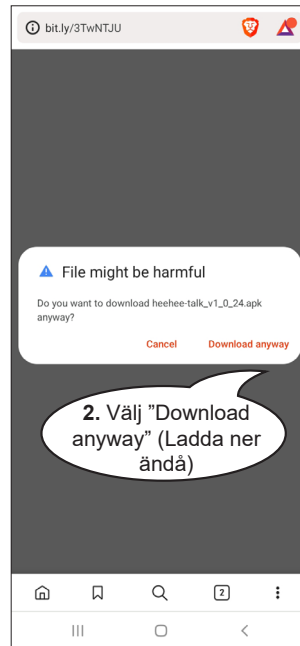
INNEHÅLL

Läs manualen	2
Säkerhetskrav.....	2
Allmän information.....	2
Så installerar du med QR-koden	4
Så installeras den / Så används den.....	5
1. Ladda ned HeeHee-appen.....	5
2. Ge behörigheter till appen.....	5
3. Så ansluter du HeeHee till din smarttelefon.....	5
4. Gå tillbaka till HeeHee-appen	6
5. Översikt över din HeeHee	6
6. Så fäster du din HeeHee på ett gosedjur	6
7. Ladda och slå PÅ /STÄNGA av din HeeHee.....	7
8. Så använder du HeeHee-appen	7
Hjälp	9
Kassera en gammal enhet	10
CE-märkning.....	10
FÖRSÄKRAN OM ÖVERSTÄMMELSE.....	10

Så installerar du med QR-koden



1. Skanna QR-koden med kameraappen i Android



Så installeras den / Så används den

Ladda ned HeeHee-appen

En specifik app till smarttelefoner krävs för att använda HeeHee. Ladda ner appen "HeeHee Talk" från banderollen nedan eller sök i Google Play Butik/App Store efter appen "HeeHee Talk".



Använd QR-koden för att ladda ned appen och följ instruktionerna på sida 3.

Ge behörigheter till appen

När appen öppnas för första gången blir du ombedd att ge behörighet till din plats, mikrofon, filer och media.

Ge denna behörighet för du ska kunna använda appen på rätt sätt.

Så ansluter du HeeHee till din smarttelefon

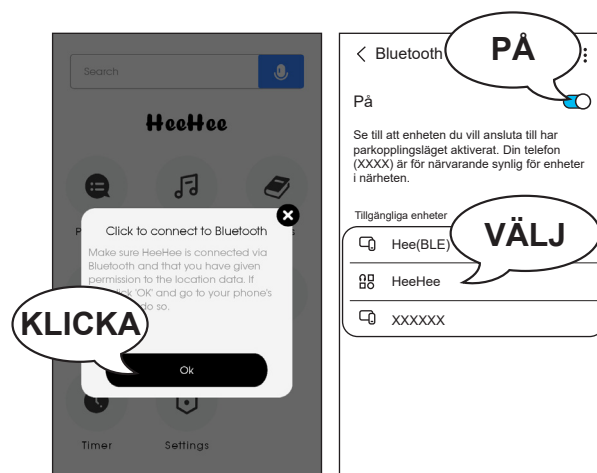
Öppna HeeHee-appen och klicka på "OK" i popup-fönstret. Slå på din HeeHee genom att trycka på strömbrytaren (se avsnitt "5. Översikt") i 5 sekunder.

Användare av Android/iPhone:

Växla till "ON" (PÅ) för Bluetooth i Bluetooth-inställningarna och välj "HeeHee"

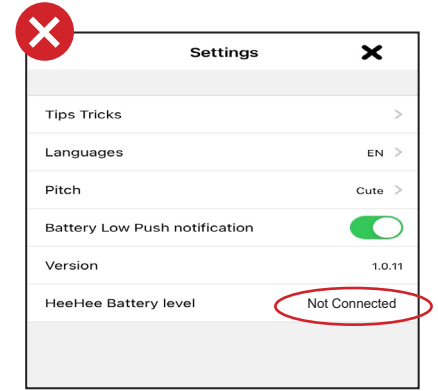
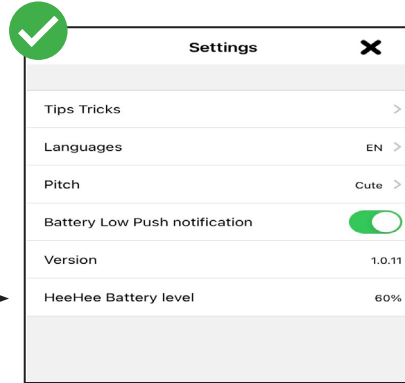
Obs: Välj inte "Hee(BLE)"

Om HeeHee inte kan anslutas med Bluetooth och endast Hee(BLE) är synlig ska du kontrollera om GPS-platsen är satt till "on" (på).

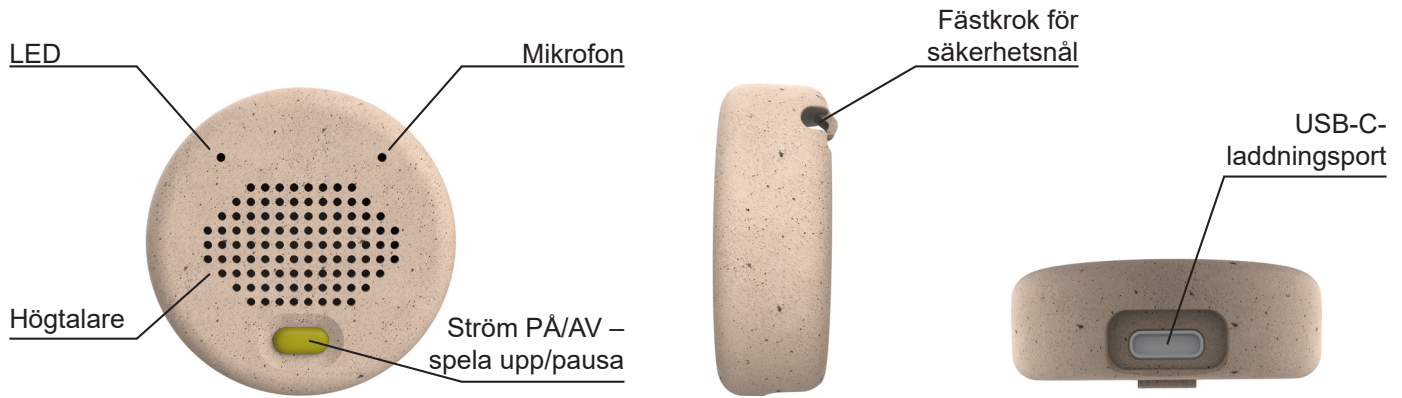


Gå tillbaka till HeeHee-appen

Vänta alltid tills popup-fönstret "Successful" (Lyckad) visas i appen. Välj önskat språk i inställningarna; EN Engelska, NL Nederländska, FR Franska, DE Tyska. Du kan även kontrollera i appens inställningar om din HeeHee är korrekt ansluten.



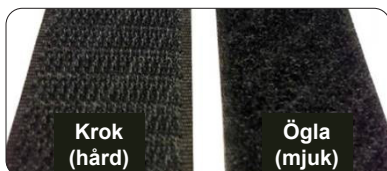
Översikt över din HeeHee



Så fäster du din HeeHee på ett gosedjur

Tillbehör som behövs:

- Ditt favoritgosedjur
- Tejp med kardborreband: 1 med krokar och 3 med öglor.
- Nål och tråd



Den hårda sidan av kardborrebandet kallas för krok.

Fäst den hårda sidan med lim på baksidan av din HeeHee.

Den mjuka sidan av kardborrebandet kallas för ögla.

Fäst den mjuka sidan utan lim på gosedjuret genom att sy fast det med nål och tråd. Har du ett gosedjur med hårda plastdelar kan du även fästa kardborrebandet genom att klistra fast det med limmet på den mjuka delen.



Tips: Det är möjligt att fästa din HeeHee på mer än ett gosedjur med de tre medföljande kardborrebanden med mjuka sidor.

Ladda och slå PÅ /STÄNGA av din HeeHee

Laddningstid: cirka 3 timmar

Användningstid:

- Ständigt ansluten till Bluetooth (till exempel när detekteringen av gråt är aktiverad): 6 till 7 timmar.

Obs:

- Batteriets energisparläge aktiveras efter 30 minuter utan användning i appen. Bluetooth-anslutningen inaktiveras vid detta tillfälle.
- Om batterinivån är låg och Battery low push notification (push-meddelandet Låg batterinivå) är aktiverat i "Settings" (Inställningar) får du ett popup-fönster i appen varje minut.
- Av säkerhetsskäl kan du inte använda din HeeHee som vanligt när den är ansluten till en strömkälla.



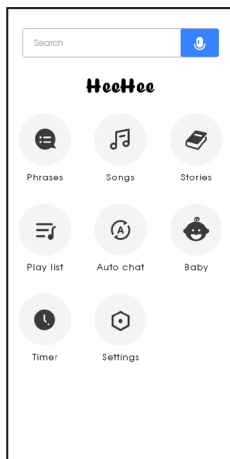
Använd
USB-C-kabel
som medföljer
för att ladda



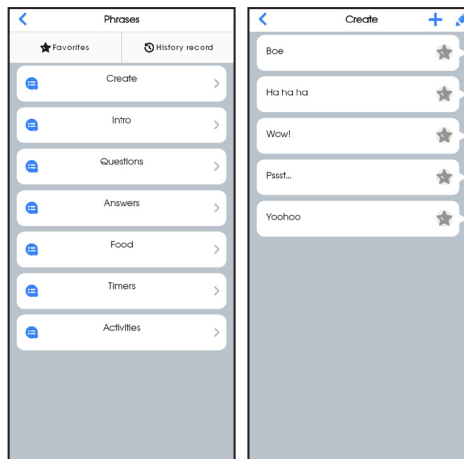
Tryck på och
håll nedtryckt i
fem sekunder
för att slå PÅ/
stänga AV

Så använder du HeeHee-appen

MENY



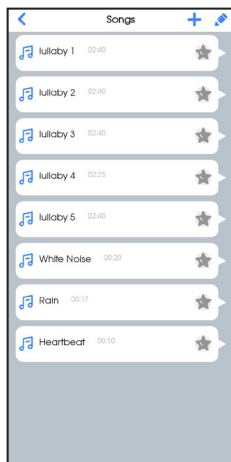
FRASER



Obs!

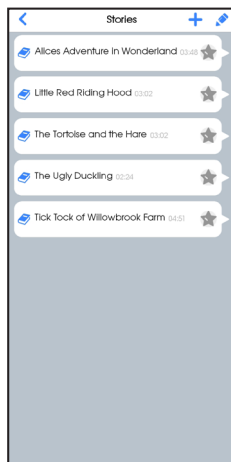
Vuxna kan även använda en HeeHee för att låta gosedjuret tala till nära och kära. Du kan använda den för ett frieri/bli sams igen eller som en överraskning.

SÅNGER



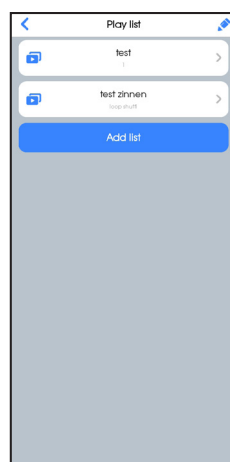
Sånger spelas via appen och inte lokalt på din HeeHee. Telefonen måste därför vara inom Bluetooth-räckvidd.

BERÄTTELSER



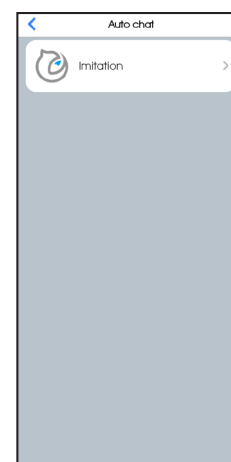
Berättelserna styrs via appen och inte lokalt på din HeeHee. Telefonen måste därför vara inom Bluetooth-räckvidd.

SPELLISTA



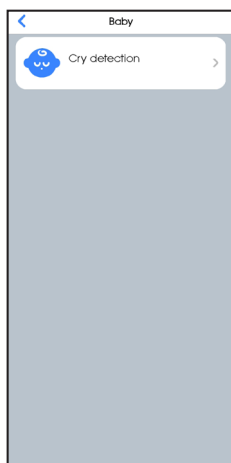
Det är inte möjligt att ändra filnamnet på en spellista. En ny spellista måste skapas för att ändra ett namn.

IMITATION



Imitationsfunktionen på din HeeHee fungerar endast inom Bluetooth-räckvidden.

DETEKTERINGEN AV GRÅT



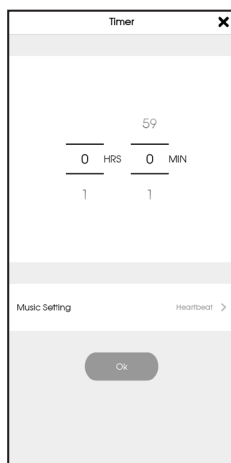
Du kan justera VOX-nivån (känsligheten) med sex nivåer. VOX 1 – lågt (endast lågt ljud behövs innan vaggvisan spelas upp) till VOX 6 – högt (högt ljud behövs innan vaggvisan börjar spelas upp).

Den här funktionen kräver inte att smarttelefonen är inom Bluetooth-räckvidd*.



Smarttelefonen måste vara inom Bluetooth-räckvidden för att ta emot ett push-meddelande vid detektering av gråt.

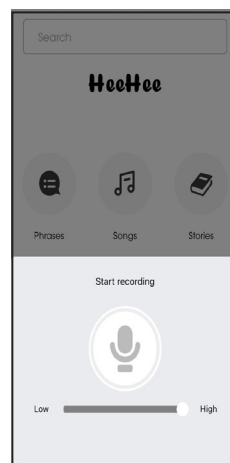
TIMER



Timern låter dig spela upp en vaggvisa under en viss tidsperiod. Efter det stoppas sången automatiskt.

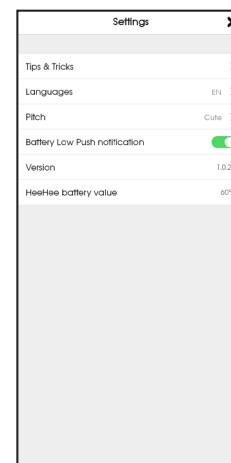
Smarttelefonen behöver inte vara inom Bluetooth-räckvidden för att använda den här funktionen.

MIKROFON



Utanför Bluetooth-räckvidden fungerar inte mikrofonen korrekt. Mikrofonens kvalitet blir sämre.

INSTÄLLNINGAR



I "Settings" (Inställningar) kan du

- Byta språk
- Ändra uttalet från barnsligt till normalt
- Ställ in ett meddelande om låg batterinivå
- Du kan se batterinivån på din HeeHee

* På grund av begränsat minne på din HeeHee är det inte möjligt att spela upp självsplade sånger eller texter utanför Bluetooth-räckvidden.

Hjälp

Det går inte att ansluta till min HeeHee

- Är din HeeHee påslagen?
Tryck på och håll strömbrytaren på framsidan av din HeeHee nedtryckt i fem sekunder för att slå på enheten. Om batteriet i din HeeHee nästan är slut lyser en röd indikator. Ladda enheten med den medföljande laddningskabeln. Om indikatorn inte tänds är batteriet helt tomt. Din HeeHee måste laddas innan den kan användas.
- Är du tillräckligt nära din HeeHee?
Se till att du är inom 10 meter (utan hinder) runt din HeeHee för att ansluta med Bluetooth.
- Är din HeeHee ansluten till en annan smarttelefon?
Din HeeHee kan endast vara ansluten till **en** smarttelefon åt gången. Då din HeeHee ansluter till telefonen via Bluetooth är det inte möjligt att skicka olika signaler till den. Koppla bort din HeeHee från den parkopplade smarttelefonen och försök igen.
- Är smarttelefonen ansluten till andra Bluetooth-enheter?
Se till att smarttelefonen inte är ansluten till någon annan enhet via Bluetooth. Även om du kan parkoppla din HeeHee till smarttelefonen medan den är ansluten till en annan Bluetooth-enhet, kanske din HeeHee inte fungerar korrekt. Koppla bort alla Bluetooth-enheter innan du parkopplar med din HeeHee.
- Befinner du dig nära en mikrovågsugn eller annan utrustning som avger elektromagnetiska vågor?
Använd din HeeHee borta från utrustning som avger elektromagnetiska vågor.

"HeeHee" visas inte på skärmen men listan över Bluetooth-enheter, på min smarttelefon.

- Försök med följande:
 - Öppna "Settings" (Inställningar) på smarttelefonen. Inaktivera och aktiver sedan Bluetooth igen.
 - Stäng av din HeeHee och slå sedan på den igen.

Det går inte att använda appen trots att smarttelefonen och min HeeHee är parkopplade.

- Är smarttelefonen parkopplad med en annan Bluetooth-enhet än din HeeHee?
Även om du kan parkoppla din HeeHee till smarttelefonen medan den är ansluten till en annan Bluetooth-enhet, kanske din HeeHee inte fungerar korrekt. Koppla bort alla Bluetooth-enheter innan du parkopplar med din HeeHee.

Det går inte att slå på min HeeHee.

- Tryck på och håll strömbrytaren nedtryckt i fem sekunder.
Tryck på och håll strömbrytaren på baksidan av din HeeHee nedtryckt i fem sekunder för att slå på den.
- Är din HeeHee fulladdad?
 - Ladda din HeeHee helt med den medföljande laddningskabeln.
 - Din HeeHee kan vara trasig. Kontakta Alectos kundtjänst: service@alectobaby.nl

Appen avslutas onormalt.

- Problemet kan uppstå på grund av otillräckligt minne på smarttelefonen. Stäng andra appar som körs eller starta om smarttelefonen och se om det går bättre. Se bruksanvisningar i manualen för smarttelefonen.

Jag ska byta smarttelefon och vill föra över HeeHee-data till den nya telefonen.

- Det är inte möjligt att föra över data från din HeeHee till din en smarttelefon eller dator.

För felfunktioner och reparationer

Kontakta Alectos kundtjänst: service@alectobaby.nl

Kundtjänst

E-post: service@alectobaby.nl



Kassera en gammal enhet

Denna symbol anger att den relevanta elektriska produkten eller batteriet ska inte kasseras i det allmänna hushållsavfallet i Europa. När den korrekta avfallsbehandlingen för produkten och batteriet ska säkerställas, ska elektrisk utrustning eller batterier kasseras i enlighet med varje krav på tillämplig lokal lagstiftning. Genom detta handlande, bidrar du till att återvinna naturresurser och förbättra normer för miljöskydd och kassering av elektrisk avfall (elektrisk och elektronisk utrustning).



CE-märkning

Den här produkten efterlever de grundläggande EU-direktiven.

FÖRSÄKRAN OM ÖVERSTÄMMELSE

Härmed deklarerar Commaxx att radioutrustningen av typen Alecto HeeHee överensstämmer med direktiv 2014/53/EU. Den fullständiga texten till EU-försäkran om överensstämmelse finns på följande webbadress:

http://DOC.hesdo.com/HeeHee_DOC.pdf

Alecto *HeeHee*
Powered by **Lenco**

Commaxx B.V.
Wiebachstraat 37
6466NG Kerkrade
Nederland

www.alectobaby.com



v1.3